

УТВЕРЖДАЮ

Директор муниципального

бюджетного учреждения культуры

«Межпоселенческая библиотека Советского района»

А. Бикташева



« 30 » \_\_\_\_\_ 2022 г.

## ПАСПОРТ ДОСТУПНОСТИ объекта социальной инфраструктуры (ОСИ)

№ 8

### 1. Общие сведения об объекте

- 1.1. Наименование (вид) объекта Зеленоборская библиотека муниципального бюджетного учреждения культуры «Межпоселенческая библиотека Советского района»
- 1.2. Адрес объекта: 628247, Тюменская область, ХМАО-Югра, п.Зеленоборск, ул. Политехническая д.18
- 1.3. Сведения о размещении объекта:  
 - отдельно стоящее здание нет этажей, нет кв.м.  
 - часть здания \_\_\_\_\_ этажей (или на 2 этаже),  
 - наличие прилегающего земельного участка (да, нет); нет кв.м
- 1.4. Год постройки здания 2004 год, последнего капитального ремонта не проводился.
- 1.5. Дата предстоящих плановых ремонтных работ: текущего нет, капитального нет

### Сведения об организации, расположенной на объекте

- 1.6. Название учреждения: Муниципальное бюджетное учреждение культуры «Межпоселенческая библиотека Советского района»
- 1.7. Юридический адрес учреждения: 628240 Тюменская область, ХМАО – Югра, Советский район, г. Советский, ул. Кирова, 8В
- 1.8. Основание для пользования объектом - безвозмездное пользование
- 1.9. Форма собственности - государственная
- 1.10. Территориальная принадлежность - муниципальная
- 1.11. Вышестоящая организация: Департамент социального развития администрации Советского района
- 1.12. Адрес вышестоящей организации: 628240 Тюменская область, ХМАО – Югра, Советский район, г. Советский, ул. 50 лет Пионерии, дом №11В, телефон 8(34675)5-54-71

### 2. Характеристика деятельности организации на объекте (по обслуживанию населения)

- 2.1 Сфера деятельности – культура
- 2.2 Виды оказываемых услуг: библиотечное обслуживание, библиографическое и информационное обслуживание пользователей Список услуг: информирование пользователей о ресурсах библиотеки (составе фонда, перечне услуг, режиме работы);

консультационная помощь в поиске и выборе источников информации; предоставление во временное пользование документов из фондов библиотеки; получение документов или их копий по межбиблиотечному абонементу. Муниципальные услуги оказываются бесплатно. Дополнительные услуги оказываются платно, согласно утвержденному Прейскуранту.

2.3 Форма оказания услуг: (на объекте, с длительным пребыванием, в т.ч. проживанием, на дому, дистанционно) на объекте, на дому, дистанционно

2.4 Категории обслуживаемого населения по возрасту: (дети, взрослые трудоспособного возраста, пожилые; все возрастные категории) все возрастные категории граждан

2.5 Категории обслуживаемых инвалидов: инвалиды с нарушениями опорно-двигательного аппарата; нарушениями зрения, нарушениями слуха, нарушениями умственного развития - да

2.6 Плановая мощность: посещаемость (количество обслуживаемых в день), вместимость, пропускная способность среднее количество посещений в день 40 посетителей/вместимость 30/пропускная способность 70.

2.7 Участие в исполнении ИПР инвалида, ребенка-инвалида (да, нет) да

### 3. Состояние доступности объекта

#### 3.1 Путь следования к объекту пассажирским транспортом

(описать маршрут движения с использованием пассажирского транспорта)

##### Маршрутное такси, личный транспорт

наличие адаптированного пассажирского транспорта к объекту нет

#### 3.2 Путь к объекту от ближайшей остановки пассажирского транспорта:

3.2.1 расстояние до объекта от остановки транспорта 300 м

3.2.2 время движения (пешком) 5 мин.

3.2.3 наличие выделенного от проезжей части пешеходного пути - да,

3.2.4 Перекрестки: нерегулируемый

3.2.5 Информация на пути следования к объекту: нет

3.2.6 Перепады высоты на пути: да

Их обустройство для инвалидов на коляске: нет

#### 3.3 Организация доступности объекта для инвалидов – форма обслуживания\*

№ п/п	Категория инвалидов (вид нарушения)	Вариант организации доступности объекта (формы обслуживания)*
1.	Все категории инвалидов и МГН <i>в том числе инвалиды:</i>	
2	передвигающиеся на креслах-колясках	ВНД
3	с нарушениями опорно-двигательного аппарата	ВНД
4	с нарушениями зрения	ВНД
5	с нарушениями слуха	ДУ
6	с нарушениями умственного развития	ДУ

\* - указывается один из вариантов: «А», «Б», «ДУ», «ВНД»



### 3.4 Состояние доступности основных структурно-функциональных зон

№ п \п	Основные структурно-функциональные зоны	Состояние доступности, в том числе для основных категорий инвалидов**
1	Территория, прилегающая к зданию (участок)	ДЧ-И (К,О,Г,У)
2	Вход (входы) в здание	ДЧ – И (Г,У)
3	Путь (пути) движения внутри здания (в т.ч. пути эвакуации)	ДЧ – И (Г,У)
4	Зона целевого назначения здания (целевого посещения объекта)	ДЧ – И (Г,У)
5	Санитарно-гигиенические помещения	ДЧ – И (Г,У)
6	Система информации и связи (на всех зонах)	ДЧ – И (Г)
7	Пути движения к объекту (от остановки транспорта)	ДЧ-И (К,О,Г,У)

\*\* Указывается: ДП-В - доступно полностью всем; ДП-И (К, О, С, Г, У) – доступно полностью избирательно (указать категории инвалидов); ДЧ-В - доступно частично всем; ДЧ-И (К, О, С, Г, У) – доступно частично избирательно (указать категории инвалидов); ДУ - доступно условно, ВНД – временно недоступно.

**3.5. Итоговое заключение о состоянии доступности ОСИ:** территория, прилегающая к МБУК МБСР Зеленоборская библиотека, доступна ДЧ-И (К, О, Г, У) – имеет подъезды и стоянки (бетонные плиты), передвижению ничего не мешает. Центральный вход имеет пандус. Внутри здания коридоры не имеют поручней на стенах для граждан с нарушением опорно-двигательного аппарата для передвижения, кабинеты, не имеют также поручней по стенам, для занятия в кабинетах. Требуется специалист для оказания помощи с людьми с ограниченными возможностями. Санитарно-гигиенические помещения, а именно санузлы, не оборудованы специальными реабилитационными средствами для инвалидов категории (К), инвалидов с нарушениями опорно-двигательного аппарата и инвалидов с нарушениями зрения, связь находится в одном кабинете, имеется информационный щит при входе. Маршрутного транспорта в поселении нет, путь к объекту только на личном транспорте.

## 4. Управленческое решение

### 4.1. Рекомендации по адаптации основных структурных элементов объекта

№№ п \п	Основные структурно-функциональные зоны объекта	Рекомендации по адаптации объекта (вид работы)*
1	Территория, прилегающая к зданию (участок)	ТР
2	Вход (входы) в здание	ТР
3	Путь (пути) движения внутри здания (в т.ч. пути эвакуации)	ТР
4	Зона целевого назначения здания (целевого посещения объекта)	технические решения невозможны
5	Санитарно-гигиенические помещения	ТР
6	Система информации на объекте (на всех зонах)	ТР
7	Пути движения к объекту (от остановки транспорта)	ТР
8	Все зоны и участки	ТР, технические решения не возможны

\*- указывается один из вариантов (видов работ): не нуждается; ремонт (текущий, капитальный); индивидуальное решение с ТСР; технические решения невозможны – организация альтернативной формы обслуживания.

#### 4.2. Период проведения 2022-2025гг.

в рамках исполнения Муниципальной программы «Доступная среда». Постановление администрации Советского района от 29.10.2018 № 2326.

(указывается наименование документа: программы, плана)

3 Ожидаемый результат (по состоянию доступности) после выполнения работ по адаптации ДЧ – И (Г, С,У)

Оценка результата исполнения программы, плана (по состоянию доступности)

4.4. Для принятия решения требуется

4.4.1. согласование на

Комиссии по координации деятельности в сфере обеспечения доступной среды жизнедеятельности для инвалидов и других МГН

4.4.2. согласование работ с надзорными органами: в сфере проектирования и строительства

4.4.3. техническая экспертиза; разработка проектно-сметной документации;

4.4.4. согласование с вышестоящей организацией собственником объекта;

4.4.5. согласование с общественными организациями инвалидов

4.4.6. другое нет

### 5. Особые отметки

Паспорт сформирован на основании:

- |                                   |                                     |
|-----------------------------------|-------------------------------------|
| 1. Анкеты (информации об объекте) | от « <u>30</u> » <u>09</u> 2022 г., |
| 2. Акта обследования объекта      | от « <u>30</u> » <u>09</u> 2022 г.  |
| 3. Решения комиссии _____         | от « <u>30</u> » <u>09</u> 2022 г.  |



УТВЕРЖДАЮ:



Директор МБУК МБСР

Э.А. Бикташева

2022 г.

## АНКЕТА

## К ПАСПОРТУ ДОСТУПНОСТИ ОСИ

№ 8

## 1. Общие сведения об объекте

- 1.1. Наименование (вид) объекта: Зеленоборская библиотека муниципального бюджетного учреждения культуры «Межпоселенческая библиотека Советского района»
- 1.2. Адрес объекта: 628247, Тюменская область, ХМАО-Югра п.Зеленоборск, ул. Политехническая, д.18
- 1.3. Сведения о размещении объекта:
- отдельно стоящее здание нет этажей, нет кв.м
  - часть здания \_\_\_\_\_ этажей (или на 2 этаже)
  - наличие прилегающего земельного участка (да, нет); нет
- 1.4. Год постройки здания – 2004 год, последнего капитального ремонта - не проводился
- 1.5. Дата предстоящих плановых ремонтных работ: текущего нет, капитального нет,

*Сведения об организации, расположенной на объекте*

- 1.6. Название учреждения: Муниципального бюджетного учреждения культуры «Межпоселенческая библиотека Советского района»
- 1.7. Юридический адрес учреждения: 628240 Тюменская область, ХМАО – Югра, Советский район, г.. Советский, ул. Кирова, 8В
- 1.8. Основание для пользования объектом: безвозмездное пользование
- 1.9. Форма собственности: государственная
- 1.10. Территориальная принадлежность: муниципальная
- 1.11. Вышестоящая организация: Департамент социального развития администрации Советского района
- 1.12. Адрес вышестоящей организации: 628240 Тюменская область, ХМАО – Югра, Советский район, г. Советский, ул. 50 лет Пионерии, дом №11В, телефон 8(34675)5-54-71

## 2. Характеристика деятельности организации на объекте.

- 2.1 Сфера деятельности – культура
- 2.2 Виды оказываемых услуг: библиотечное обслуживание, библиографическое и информационное обслуживание пользователей Список услуг: информирование пользователей о ресурсах библиотеки (составе фонда, перечне услуг, режиме работы); консультационная помощь в поиске и выборе источников информации; предоставление во временное пользование документов из фондов библиотеки; получение документов или их копий по межбиблиотечному абонементу. Муниципальные услуги оказываются бесплатно. Дополнительные услуги оказываются платно, согласно утвержденному Прейскуранту.



2.3 Форма оказания услуг: на объекте, дистанционно, на дому

2.4 Категории обслуживаемого населения по возрасту: все категории

2.5 Категории обслуживаемых инвалидов: инвалиды с нарушениями опорно-двигательного аппарата; нарушениями зрения, нарушениями слуха, нарушениями умственного развития да.

2.6 Плановая мощность: посещаемость (количество обслуживаемых в день), вместимость, пропускная способность среднее количество посещений в день 40 посетителей/вместимость 30/пропускная способность 70.

2.7 Участие в исполнении ИПР инвалида, ребенка-инвалида (да, нет)- да

### 3. Состояние доступности объекта для инвалидов и других маломобильных групп населения (МГН)

#### 3.1 Путь следования к объекту пассажирским транспортом

(описать маршрут движения с использованием пассажирского транспорта: пассажирский транспорт Зеленоборск-Советский (маршрутное такси), личный транспорт  
наличие адаптированного пассажирского транспорта к объекту: нет

#### 3.2 Путь к объекту от ближайшей остановки пассажирского транспорта:

3.2.1 расстояние до объекта от остановки транспорта: 300 м

3.2.2 время движения (пешком): 5 мин

3.2.3 наличие выделенного от проезжей части пешеходного пути - да,

3.2.4 Перекрестки: нерегулируемый

3.2.5 Информация на пути следования к объекту: нет

3.2.6 Перепады высоты на пути: нет

Их обустройство для инвалидов на коляске: нет

#### 3.3 Вариант организации доступности ОСИ (формы обслуживания)\* с учетом СП 35-101-2001

№ п/п	Категория инвалидов (вид нарушения)	Вариант организации доступности объекта
1.	Все категории инвалидов и МГН	
	<i>в том числе инвалиды:</i>	
2	передвигающиеся на креслах-колясках	ВНД
3	с нарушениями опорно-двигательного аппарата	ВНД
4	с нарушениями зрения	ВНД
5	с нарушениями слуха	ДУ
6	с нарушениями умственного развития	ДУ

\* - указывается один из вариантов: «А», «Б», «ДУ», «ВНД»

#### 4. Управленческое решение (предложения по адаптации основных структурных элементов объекта)

№ п \п	Основные структурно-функциональные зоны объекта	Рекомендации по адаптации объекта (вид работы)*
1	Территория, прилегающая к зданию (участок)	не нуждается
2	Вход (входы) в здание	ТР

3	Путь (пути) движения внутри здания (в т.ч. пути эвакуации)	ТР
4	Зона целевого назначения (целевого посещения объекта)	технические решения невозможны
5	Санитарно-гигиенические помещения	ТР
6	Система информации на объекте (на всех зонах)	ТР
7	Пути движения к объекту (от остановки транспорта)	ТР
8.	Все зоны и участки	ТР, технические решения не возможны

\*- указывается один из вариантов (видов работ): не нуждается; ремонт (текущий, капитальный); индивидуальное решение с ТСП; технические решения невозможны – организация альтернативной формы обслуживания

**Размещение информации на Карте доступности субъекта Российской Федерации согласовано**

*(подпись, Ф.И.О., должность; координаты для связи уполномоченного представителя объекта)*

3	Путь (пути) движения внутри здания (в т.ч. пути эвакуации)	ТР
4	Зона целевого назначения (целевого посещения объекта)	технические решения невозможны
5	Санитарно-гигиенические помещения	ТР
6	Система информации на объекте (на всех зонах)	ТР
7	Пути движения к объекту (от остановки транспорта)	ТР
8.	Все зоны и участки	ТР, технические решения не возможны

\*- указывается один из вариантов (видов работ): не нуждается; ремонт (текущий, капитальный); индивидуальное решение с ТСП; технические решения невозможны – организация альтернативной формы обслуживания

**Размещение информации на Карте доступности субъекта Российской Федерации согласовано**

*(подпись, Ф.И.О., должность; координаты для связи уполномоченного представителя объекта)*



УТВЕРЖДАЮ:



Директор МБУК МБСР

Э.А. Бикташева

2022 г.

**АКТ ОБСЛЕДОВАНИЯ  
объекта социальной инфраструктуры  
К ПАСПОРТУ ДОСТУПНОСТИ ОСИ  
№ 8**

Ханты – Мансийский автономный  
округ– Югра,

« 30 » сентября 2022 г.

**1. Общие сведения об объекте**

- 1.1. Наименование (вид) объекта Зеленоборская библиотека муниципального бюджетного учреждения культуры «Межпоселенческая библиотека Советского района»
- 1.2. Адрес объекта: 628247, Тюменская область, ХМАО-Югра, п.Зеленоборск, ул. Политехническая, д.18
- 1.3. Сведения о размещении объекта:  
- часть здания \_\_\_\_\_ этажей (или на 2 этаже),  
- наличие прилегающего земельного участка (да, нет); нет
- 1.4. Год постройки здания – 2004 год, последнего капитального ремонта не проводился.
- 1.5. Дата предстоящих плановых ремонтных работ: текущего нет, капитального нет
- 1.6. Название учреждения: Зеленоборская библиотека муниципального бюджетного учреждения культуры «Межпоселенческая библиотека Советского района»
- 1.7. Юридический адрес учреждения: 628240 Тюменская область, ХМАО – ЮГРА, Советский район, г. Советский, ул. Кирова, 8В

**2. Характеристика деятельности организации на объекте**

- 2.1 Сфера деятельности – культура
- 2.2 Виды оказываемых услуг: библиотечное обслуживание, библиографическое и информационное обслуживание пользователей Список услуг: информирование пользователей о ресурсах библиотеки (составе фонда, перечне услуг, режиме работы); консультационная помощь в поиске и выборе источников информации; предоставление во временное пользование документов из фондов библиотеки; получение документов или их копий по межбиблиотечному абонементу. Муниципальные услуги оказываются бесплатно. Дополнительные услуги оказываются платно, согласно утвержденному Прейскуранту.

**3. Состояние доступности объекта**

- 3.1. Путь следования к объекту пассажирским транспортом  
(описать маршрут движения с использованием пассажирского транспорта)-  
Маршрутное такси, личный транспорт  
наличие адаптированного пассажирского транспорта к объекту нет

**3.2. Путь к объекту от ближайшей остановки пассажирского транспорта:**3.2.1 расстояние до объекта от остановки транспорта 300 м3.2.2 время движения (пешком) 5 мин3.2.3 наличие выделенного от проезжей части пешеходного пути: да3.2.4 Перекрестки: нерегулируемый3.2.5 Информация на пути следования к объекту: нет3.2.6 Перепады высоты на пути: нетИх обустройство для инвалидов на коляске: нет**3.3. Организация доступности объекта для инвалидов – форма обслуживания**

№ п/п	Категория инвалидов (вид нарушения)	Вариант организации доступности объекта (формы обслуживания)*
1.	Все категории инвалидов и МГН	
	<i>в том числе инвалиды:</i>	
2	передвигающиеся на креслах-колясках	ВНД
3	с нарушениями опорно-двигательного аппарата	ВНД
4	с нарушениями зрения	ВНД
5	с нарушениями слуха	ДУ
6	с нарушениями умственного развития	ДУ

\* - указывается один из вариантов: «А», «Б», «ДУ», «ВНД»

**3.4. Состояние доступности основных структурно-функциональных зон**

№ п/п	Основные структурно-функциональные зоны	Состояние доступности, в том числе для основных категорий инвалидов**	Приложение	
			№ на плане	№ фото
1	Территория, прилегающая к зданию (участок)	ДЧ-И(К,О,Г,У)	-	3,4,5
2	Вход (входы) в здание	ДЧ – И (Г,У)	-	6,7,8,9
3	Путь (пути) движения внутри здания (в т.ч. пути эвакуации)	ДЧ – И (Г,У,)	-	10,11,12,13,14, 15,16
4	Зона целевого назначения здания (целевого посещения объекта)	ДЧ – И (Г,У)	3,4	17,18,19



5	Санитарно-гигиенические помещения	ДЧ – И (Г,У)		21,22
6	Система информации и связи (на всех зонах)	ДЧ – И (Г)		
7	Пути движения к объекту (от остановки транспорта)	ДЧ-И(К,О,Г,У)	-	1,2

\*\* Указывается: ДП-В – доступно полностью всем; ДП-И (К, О, С, Г, У) – доступно полностью избирательно (указать категории инвалидов); ДЧ-В – доступно частично всем; ДЧ-И (К, О, С, Г, У) – доступно частично избирательно (указать категории инвалидов); ДУ – доступно условно, ВНД – недоступно

**3.5. ИТОГОВОЕ ЗАКЛЮЧЕНИЕ о состоянии доступности ОСИ:** Территория, прилегающая к зданию доступна ДЧ-И (К,О,Г,У) – имеет подъезды и стоянки (бетонные плиты), передвижению ничего не мешает. Центральный вход в здание имеет пандус.

Внутри здания нет поручней на стенах для инвалидов с нарушением опорно-двигательного аппарата для передвижения, залы не имеют также поручней по стенам. Санитарно-гигиенические помещения, а именно санузлы, не оборудованы специальными средствами для инвалидов-колясочников, инвалидов с нарушениями опорно-двигательного аппарата и инвалидов с нарушениями зрения. Маршрутного транспорта в поселении нет, путь к объекту только на личном транспорте.

#### 4. Управленческое решение (проект)

##### 4.1. Рекомендации по адаптации основных структурных элементов объекта:

№ п \п	Основные структурно-функциональные зоны объекта	Рекомендации по адаптации объекта (вид работы)*
1	Территория, прилегающая к зданию (участок)	ТР
2	Вход (входы) в здание	ТР
3	Путь (пути) движения внутри здания (в т.ч. пути эвакуации)	ТР
4	Зона целевого назначения здания (целевого посещения объекта)	технические решения не возможны
5	Санитарно-гигиенические помещения	ТР
6	Система информации на объекте (на всех зонах)	ТР
7	Пути движения к объекту (от остановки транспорта)	ТР
8.	Все зоны и участки	ТР, технические решения не возможны

\*- указывается один из вариантов (видов работ): не нуждается; ремонт (текущий, капитальный); индивидуальное решение с ТСП; технические решения невозможны – организация альтернативной формы обслуживания

4.2. Период проведения работ в 2022-2025 в зависимости от финансирования в рамках исполнения Муниципальной программы «Доступная среда». Постановление администрации Советского района от 29.10.2018 № 2326.

(указывается наименование документа: программы, плана)

4.3 Ожидаемый результат (по состоянию доступности) после выполнения работ по адаптации ДП – И (Г, С, У)

Оценка результата исполнения программы, плана (по состоянию доступности)

---

4.4. Для принятия решения требуется

4.4.1. согласование на

Комиссии по координации деятельности в сфере обеспечения доступной среды жизнедеятельности для инвалидов и других МГН

4.4.2. согласование работ с надзорными органами: в сфере проектирования и строительства

4.4.3. техническая экспертиза; разработка проектно-сметной документации;

4.4.4. согласование с вышестоящей организацией собственником объекта;

4.4.5. согласование с общественными организациями инвалидов

4.4.6. другое нет

4.7. Информация может быть размещена (обновлена) на Карте доступности субъекта Российской Федерации «Жить вместе»

(наименование сайта, портала)



## 5. Особые отметки

## ПРИЛОЖЕНИЯ:

## Результаты обследования:

- |  |         |
|--|---------|
| 1. Территории, прилегающей к объекту       | на 2 л. |
| 2. Входа (входов) в здание                 | на 2 л. |
| 3. Путей движения в здании                 | на 2 л. |
| 4. Зоны целевого назначения объекта        | на 3 л. |
| 5. Санитарно-гигиенических помещений       | на 2 л. |
| 6. Системы информации (и связи) на объекте | на 2 л. |

Результаты фотофиксации на объекте Зеленоборская библиотека муниципального бюджетного учреждения культуры «Межпоселенческая библиотека Советского района»

на 12 л.

Поэтажные планы, паспорт БТИ \_\_\_\_\_

Другое (в том числе дополнительная информация о путях движения к объекту) \_\_\_\_\_

Руководитель


рабочей группы

Директор муниципального бюджетного учреждения культуры «Межпоселенческая библиотека Советского района»

Э.А. Бикташева 

Члены комиссии:

Заведующий Советской центральной детской библиотеки

О. А Горбунова 

Помощник директора по административно-хозяйственной части

В.Н Идрисова 

Специалист в области охраны труда

Г.Р. Атиева 

В том числе:

Член Советской общественной организации «Всероссийское общество инвалидов» (по согласованию)

Л.М. Ковалева 

### I Результаты обследования:

#### 1. Территории, прилегающей к зданию (участка)

Зеленоборская библиотека МБУК МБСР , г.п. Зеленоборск, ул. Политехническая д.18

Наименование объекта, адрес:

№ п/п	Наименование функционально - планировочного элемента	Наличие элемента			Выявленные нарушения и замечания		Работы по адаптации объектов	
		есть/ нет	№ на Плана, схеме	№ фото	Содержание	Значимо для инвалида (категория)	Содержание	Виды работ
1.1	Вход (входы) на территорию	есть	-	1,2	ДЧ-И(К,О,Г, У)	все	-	-
1.2	Путь (пути) движения на территории	есть	-	3,4, 5	ДЧ-И(К,О,Г, У)	все	-	-
1.3	Лестница (наружная)	нет	-	-	-	-	-	-
1.4	Пандус (наружный)	нет	-	-	-	-	-	-
1.5	Автостоянка и парковка	есть	-	-	нет замечаний	все	-	-
	ОБЩИЕ требования к зоне				ДЧ-И(К,О,Г, У)	все		-

### II Заключение по зоне:

Наименование структурно-функциональной зоны	Состояние доступности* (к пункту 3.4 Акта обследования ОСИ)	Приложение		Рекомендации по адаптации (вид работы)** к пункту 4.1 Акта обследования ОСИ
		№ на плане	№ фото	



Территория, прилегающая к зданию	ДЧ-И(К,О,Г,У)	-	1,2,3,4,5	ТР
----------------------------------	---------------	---	-----------	----

\* указывается: ДП-В - доступно полностью всем; ДП-И (К, О, С, Г, У) – доступно полностью избирательно (указать категории инвалидов); ДЧ-В - доступно частично всем; ДЧ-И (К, О, С, Г, У) – доступно частично избирательно (указать категории инвалидов); ДУ - доступно условно, ВНД - недоступно

\*\*указывается один из вариантов: не нуждается; ремонт (текущий, капитальный); индивидуальное решение с ТСР; технические решения невозможны – организация альтернативной формы обслуживания

Комментарий к заключению: На территории, прилегающей к зданию, два въезда для автомобилей. Все проходы для транспорта выложены бетонными плитами. Возле Здания ДК «Русь» (БИБЛИОТЕКА) находится автостоянка. Территория доступна.

Приложение 2  
к Акту обследования ОСИ  
к паспорту доступности ОСИ  
№ 8  
от « 30 » сентября 2022 г.

**I Результаты обследования:**  
**2. Входа (входов) в здание**

Зеленоборская библиотека МБУК МБСР, г.п.Зеленоборск, ул. Политехническая д.18  
Наименование объекта, адрес

№ п/п	Наименование функционально-планировочного элемента	Наличие элемента			Выявленные нарушения и замечания		Работы по адаптации объектов	
		есть/нет	№ на плане	№ фото	Содержание	Значимо для инвалида (категория)	Содержание	Виды работ
2.1	Лестница (наружная)	есть	-		Ширина проступей 0,3м, высота 0,15 м, ширина марша 2,87м, поручни есть	ДЧ-И (Г,С,У)	нет	нет
2.2	Пандус (наружный)	есть	-	5,6	Длина: 9,20 м; Высота: 134-46см; Ширина - 1,37м	нет поручней	установить поручни	ТР
2.3	Входная площадка (перед дверью)	есть	-	7,8,9	Нет замечаний	К,О,Г,С,У	нет	нет
2.4	Дверь (входная)	есть	-	7	Нет замечаний	К,О,С	нет	нет
2.5	Тамбур	есть		8	Пол при намокании скользкий Отсутствует дренажные	К,О,Г,С,У		-



					водосборные решётки			
	ОБЩИЕ требования к зоне	есть			ДЧ	К,О		

### II Заключение по зоне:

Наименование структурно-функциональной зоны	Состояние доступности* (к пункту 3.4 Акта обследования ОСИ)	Приложение		Рекомендации по адаптации (вид работы)** к пункту 4.1 Акта обследования ОСИ
		№ на плане	№ фото	
Вход (выходы) в здании	ДЧ - И (Г,У)	-	5,6,7,8,9	-
		-		

\* указывается: ДП-В - доступно полностью всем; ДП-И (К, О, С, Г, У) – доступно полностью избирательно (указать категории инвалидов); ДЧ-В - доступно частично всем; ДЧ-И (К, О, С, Г, У) – доступно частично избирательно (указать категории инвалидов); ДУ - доступно условно, ВНД - недоступно

\*\*указывается один из вариантов: не нуждается; ремонт (текущий, капитальный); индивидуальное решение с ТСР; технические решения невозможны – организация альтернативной формы обслуживания

Комментарий к заключению: при входе в здание отсутствуют перила, для категории К. Необходимо: на входе установить перила

**I Результаты обследования:**

**3. Пути (путей) движения внутри здания (в т.ч. путей эвакуации)**

Зеленоборская библиотека МБУК МБСР , г. п. Зеленоборск, ул. Политехническая д.18  
Наименование объекта, адрес

№ п/п	Наименование функционально-планировочного элемента	Наличие элемента			Выявленные нарушения и замечания		Работы по адаптации объектов	
		есть/ нет	№ на плане	№ фото	Содержание	Значимо для инвалида (категория)	Содержание	Виды работ
3.1	Коридор (тамбур, холл)	есть	-	8	Покрытие пола при намокании скользкое, отсутствует поручни, кнопки	Все категории	Установить антискользящие полосы, установить поручни, на стенах здания, специальных знаков для категории(С)	ТР
3.2	Лестница (внутри здания)	есть	-	13, 14, 16	Ширина лестничного марша меньше 1,35м.	(О,С,К)	-	Технические решения невозможны
3.3	Пандус (внутри здания)	нет	-	-	-	-	-	-
3.4	Лифт пассажирский (или подъемник)	нет	-	-	-	-	-	-
3.5	Дверь	есть	-	15		К,О,С	пороги, двери не соответствуют нормам для прохода	ТР



							инвалидов	
3.6	Пути эвакуации (в т.ч. зоны безопасности)	есть	-	10, 11, 12, 13, 14, 15, 16	Ширина участков эвакуационных путей не соответствует нормативам	К,О,С,Г, У		Технические решения невозможны
	ОБЩИЕ требования к зоне				ДЧ - И	Г,С,У		ТР, технические решения невозможны

### II Заключение по зоне:

Наименование структурно-функциональной зоны	Состояние доступности* (к пункту 3.4 Акта обследования ОСИ)	Приложение		Рекомендации по адаптации (вид работы)** к пункту 4.1 Акта обследования ОСИ
		№ на плане	№ фото	
Пути движения внутри здания	ДЧ – И (Г,У)	-	8,10,11,12,13,14,15,16	ТР, технические решения невозможны

\* указывается: ДП-В - доступно полностью всем; ДП-И (К, О, С, Г, У) – доступно полностью избирательно (указать категории инвалидов); ДЧ-В - доступно частично всем; ДЧ-И (К, О, С, Г, У) – доступно частично избирательно (указать категории инвалидов); ДУ - доступно условно, ВНД - недоступно

\*\* указывается один из вариантов: не нуждается; ремонт (текущий, капитальный); индивидуальное решение с ТСР; технические решения невозможны – организация альтернативной формы обслуживания

Комментарий к заключению: Пути движения в здании не имеют поручней на стенах, при движении категории (К,О,С) необходимы легкооткрывающиеся двери, специальные звуковые реабилитационные средства. При эвакуации: у запасных выходов, коридоры имеют узкие проходы и площадки, не имеют пандусов и поручней. Необходимо расширить дверные проемы, установить пандусы и поручни на стенах.

**I Результаты обследования:**

**4. Зоны целевого назначения здания (целевого посещения объекта)**

**Вариант I – зона обслуживания инвалидов**

**Зеленоборская библиотека МБУК МБСР г. п. Зеленоборск ул. Политехническая д.18**

Наименование объекта, адрес

№ п/п	Наименование функционально-планировочного элемента	Наличие элемента			Выявленные нарушения и замечания		Работы по адаптации объектов	
		есть/ нет	№ на плане	№ фото	Содержание	Значимо для инвалида (категория)	Содержание	Виды работ
4.1	Кабинетная форма обслуживания	нет	нет	нет	нет	нет	нет	нет
4.2	Зальная форма обслуживания	есть	нет	нет	нет	нет	нет	нет
4.3	Прилавочная форма обслуживания	нет	нет	нет	нет	нет	нет	нет
4.4	Форма обслуживания с перемещением по маршруту	нет	нет	17,18,19,20	Отсутствуют поручни на стенах	К	Установить поручни на стенах абонемента и читального зала	ТР
4.5	Кабина индивидуального обслуживания	нет	нет	нет	нет	нет	нет	нет
	ОБЩИЕ требования к зоне	нет	нет	есть	нет	К	нет	нет



## II Заключение по зоне:

Наименование структурно-функциональной зоны	Состояние доступности* (к пункту 3.4 Акта обследования ОСИ)	Приложение		Рекомендации по адаптации (вид работы)** к пункту 4.1 Акта обследования ОСИ
		№ на плане	№ фото	
Зона обслуживания инвалидов	ДЧ – И (Г,У)	Приложение №3	17,18,19,20	ТР

\* указывается: ДП-В - доступно полностью всем; ДП-И (К, О, С, Г, У) – доступно полностью избирательно (указать категории инвалидов); ДЧ-В - доступно частично всем; ДЧ-И (К, О, С, Г, У) – доступно частично избирательно (указать категории инвалидов); ДУ - доступно условно, ВНД - недоступно

\*\*указывается один из вариантов: не нуждается; ремонт (текущий, капитальный); индивидуальное решение с ТСР; технические решения невозможны – организация альтернативной формы обслуживания

Комментарий к заключению: Зона обслуживания инвалидов: абонемент и читальный зал – отсутствуют поручни на стенах. Установить узлы связи и специальные информационные средства знаки.

от «30» 09 2022 г.

**I Результаты обследования:  
5. Санитарно-гигиенических помещений**

**Зеленоборская библиотека МБУК МБСР, г.п.Зеленоборск, ул.Политехническая д.18**  
Наименование объекта, адрес

№ п/п	Наименование функционально-планировочного элемента	Наличие элемента			Выявленные нарушения и замечания		Работы по адаптации объектов	
		есть/нет	№ на плане	№ фото	Содержание	Значимо для инвалида (категория)	Содержание	Виды работ
5.1	Туалетная комната	есть	Приложение №4.1	21, 22	Отсутствует универсальная кабинка для категории(К,О)отсутствует двусторонняя связь с диспетчером, отсутствует кнопка звонка, поручни, штанги, откидные сидения.	К,О	Установить универсальную кабинку для категории (К,О), установить двустороннюю связь с диспетчером, или ответственным, или установить кнопку звонка, поручни.	ТР
5.2	Душевая/ванная комната	нет	-	-	-	-	-	-
5.3	Бытовая комната (гардеробная)	нет	-	-	-	-	-	-
	ОБЩИЕ требования к зоне				Отсутствует универсальная кабинка	К, О,С,Г,У	Установить универсальную кабинку для категории (К,О),	ТР



					для категории(К,О)отсутствует двусторонняя связь с диспетчером,отсутствует кнопка звонка, поручни, штанги, откидные сидения.		установить двустороннюю связь с диспетчером, или дежурным, или установить кнопку звонка, поручни.	
--	--	--	--	--	--	--	---	--

### II Заключение по зоне:

Наименование структурно-функциональной зоны	Состояние доступности* (к пункту 3.4 Акта обследования ОСИ)	Приложение		Рекомендации по адаптации (вид работы)** к пункту 4.1 Акта обследования ОСИ
		№ на плане	№ фото	
Санитарно – гигиенические помещения	ДЧ – И (Г,У)	-	21,22	ТР

\* указывается: ДП-В - доступно полностью всем; ДП-И (К, О, С, Г, У) – доступно полностью избирательно (указать категории инвалидов); ДЧ-В - доступно частично всем; ДЧ-И (К, О, С, Г, У) – доступно частично избирательно (указать категории инвалидов); ДУ - доступно условно, ВНД - недоступно

\*\*указывается один из вариантов: не нуждается; ремонт (текущий, капитальный); индивидуальное решение с ТСП; технические решения невозможны – организация альтернативной формы обслуживания

Комментарий к заключению: Санитарно – гигиенические помещения имеют узкие проходы и двери, не имеют специальных устройств для пользования санузлами. Необходимо устройство санитарно-гигиенических помещений для пользования инвалидами.

от «30» 09 2022 г.

**I Результаты обследования:  
6. Системы информации на объекте**

**Зеленоборская библиотека МБУК МБСР , г.п.Зеленоборск, ул. Политехническая д.18**  
Наименование объекта, адрес

№ п/п	Наименование функционально-планировочного элемента	Наличие элемента			Выявленные нарушения и замечания		Работы по адаптации объектов	
		есть/ нет	№ на плане	№ фото	Содержание	Значимо для инвалида (категория)	Содержание	Виды работ
6.1	Визуальные средства	нет		7	Нет элементов указателей и знаков; разметки и цвета элементов оборудования; щитов; стендов; табло; световых маяков	Г	установить	ТР
6.2	Акустические средства	нет		-	Нет звуковых маячков	С	установить	ТР
6.3	Тактильные средства	нет		7	Нет информации предоставления услуги: маркировка кабинетов со стороны ручки ,на дверях санитарно-бытовых помещений	С	Установить	ТР
	ОБЩИЕ требования к зоне	нет		-	Нет элементов указателей и знаков; разметки и цвета элементов оборудования; щитов; стендов; табло; световых маяков. Нет звуковых маячков. Нет информации предоставления услуги: маркировка	Г,С	установить	ТР



					кабинетов со стороны ручки ,на дверях санитарно-бытовых помещений			
--	--	--	--	--	---	--	--	--

### II Заключение по зоне:

Наименование структурно-функциональной зоны	Состояние доступности* (к пункту 3.4 Акта обследования ОСИ)	Приложение		Рекомендации по адаптации (вид работы)** к пункту 4.1 Акта обследования ОСИ
		№ на плане	№ фото	
Система информации на объекте	ДЧ – И (Г)	Приложение №3	7	индивидуальное решение с ТСР

\* указывается: ДП-В - доступно полностью всем; ДП-И (К, О, С, Г, У) – доступно полностью избирательно (указать категории инвалидов); ДЧ-В - доступно частично всем; ДЧ-И (К, О, С, Г, У) – доступно частично избирательно (указать категории инвалидов); ДУ - доступно условно, ВНД - недоступно

\*\*указывается один из вариантов: не нуждается; ремонт (текущий, капитальный); индивидуальное решение с ТСР; технические решения невозможны – организация альтернативной формы обслуживания

Комментарий к заключению: Система специализированной информации на объекте полностью отсутствует. Необходима установка узлов связи в библиотеке, средства информации для всех групп инвалидов, звуковые и световые таблички

1. Пути движения к объекту(от остановки транспорта)



2. Пути движения к объекту(от остановки транспорта)





3. Территория, прилегающая к зданию(участок)



4. Территория, прилегающая к зданию(участок)



5. Территория, прилегающая к зданию(участок)



6. Вход (входы) в здание





7. Вход (входы) в здание



8. Вход (входы) в здание



9. Вход (входы) в здание



10. Путь(пути) движения внутри здания (в т.ч. пути эвакуации)



11. Путь(пути) движения внутри здания (в т.ч. пути эвакуации)





12. Путь(пути) движения внутри здания (в т.ч. пути эвакуации)



13. Путь(пути) движения внутри здания (в т.ч. пути эвакуации)



14. Путь(пути) движения внутри здания (в т.ч. пути эвакуации)



15. Путь(пути) движения внутри здания (в т.ч. пути эвакуации)



16. Путь(пути) движения внутри здания (в т.ч. пути эвакуации)

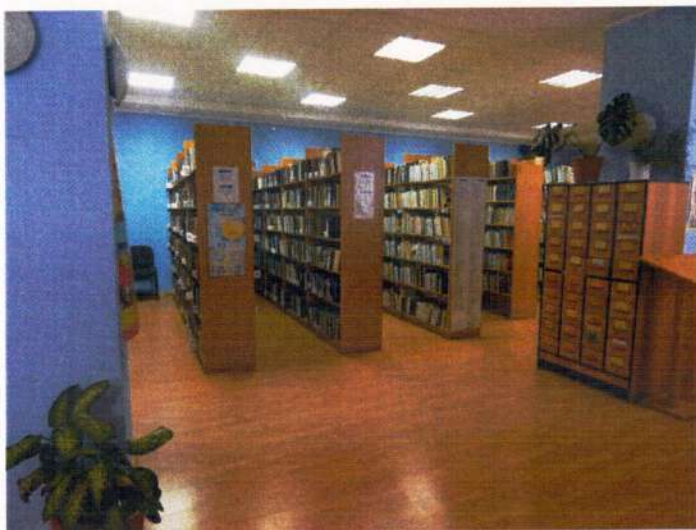


17. Зона целевого назначения здания (целевого посещения объекта)

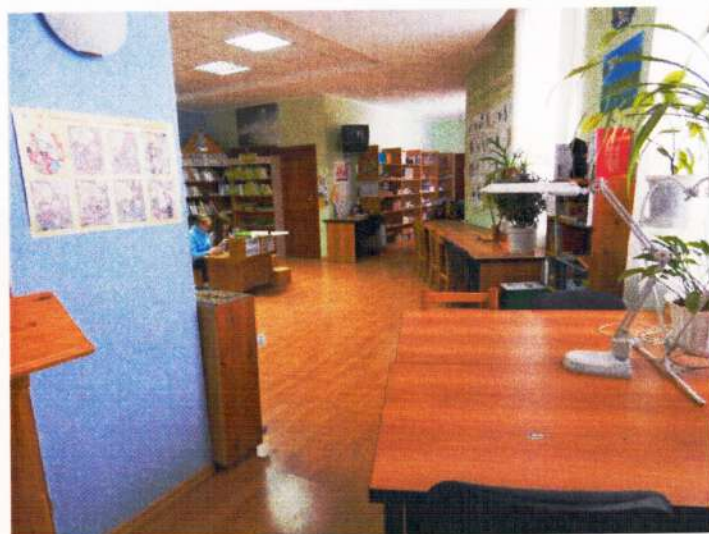




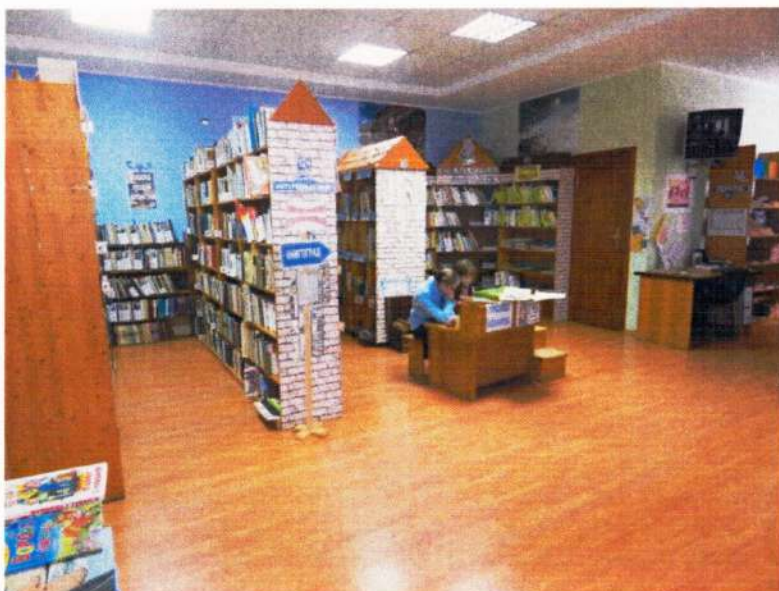
18 Зона целевого назначения здания(целевого посещения объекта)



19 Зона целевого назначения здания (целевого посещения объекта)



20. Зона целевого назначения здания (целевого посещения объекта)



21. Санитарно-гигиенические помещения





22. Санитарно-гигиенические помещения

