

УТВЕРЖДАЮ



**ПАСПОРТ ДОСТУПНОСТИ
объекта социальной инфраструктуры (ОСИ)**

№ 10

1. Общие сведения об объекте

- 1.1. Наименование (вид) объекта филиал Малиновская библиотека муниципального бюджетного учреждения культуры «Межпоселенческая библиотека Советского района»
- 1.2. Адрес объекта 628251, Тюменская область, ХМАО-Югра, г.п. Малиновский, ул. Ленина, д.17А
- отдельно стоящее здание нет этажей, нет кв.м
- часть здания на этаже (или на 2 этаже), 230 кв.м
- наличие прилегающего земельного участка (да, нет); нет кв.м
- 1.4. Год постройки здания 2014 г., последнего капитального ремонта нет
- 1.5. Дата предстоящих плановых ремонтных работ: текущего нет, капитального нет

сведения об организации, расположенной на объекте

- 1.6. Название организации (учреждения), (полное юридическое наименование – согласно Уставу, краткое наименование) Малиновская библиотека муниципального бюджетного учреждения культуры «Межпоселенческая библиотека Советского района»
- 1.7 Юридический адрес организации (учреждения) 628240, Тюменская область, ХМАО-Югра, г. Советский, ул. Гастелло, 35
- 1.8. Основание для пользования объектом (оперативное управление, аренда, собственность) безвозмездное пользование
- 1.9. Форма собственности (государственная, негосударственная) государственная
- 1.10. Территориальная принадлежность (федеральная, региональная, муниципальная) муниципальная
- 1.11. Вышестоящая организация (наименование) Департамент социального развития администрации Советского района
- 1.12. Адрес вышестоящей организации, другие координаты 628240, Тюменская область, ХМАО-Югра, г. Советский, ул. 50 лет Пионерии, дом №11В, телефон (34675)3-06-05

2. Характеристика деятельности организации на объекте (по обслуживанию населения)

- 2.1 Сфера деятельности (здравоохранение, образование, социальная защита, физическая культура и спорт, культура, связь и информация, транспорт, жилой фонд, потребительский рынок и сфера услуг, другое) культура

2.2 Виды оказываемых услуг библиотечное обслуживание, библиографическое и информационное обслуживание пользователей. Список услуг: информирование пользователей о ресурсах библиотеки (составе фонда, перечне услуг, режиме работы); консультационная помощь в поиске и выборе источников информации; предоставление во временное пользование документов из фондов библиотеки; получение документов или их копий по межбиблиотечному абонементу. Муниципальные услуги оказываются бесплатно. Дополнительные услуги оказываются платно, согласно утвержденному Прейскуранту.

2.3 Форма оказания услуг: (на объекте, с длительным пребыванием, в т.ч. проживанием, на дому, дистанционно) на объекте, на дому, дистанционно

2.4 Категории обслуживаемого населения по возрасту: (дети, взрослые трудоспособного возраста, пожилые; все возрастные категории) все возрастные категории

2.5 Категории обслуживаемых инвалидов: инвалиды, передвигающиеся на коляске, инвалиды с нарушениями опорно-двигательного аппарата; нарушениями зрения, нарушениями слуха, нарушениями умственного развития, нарушениями слуха, нарушениями зрения, нарушениями умственного развития, инвалиды с нарушениями опорно-двигательного аппарата

2.6 Плановая мощность: посещаемость (количество обслуживаемых в день), вместимость, пропускная способность количество посещений в день не более 35 человек

2.7 Участие в исполнении ИПР инвалида, ребенка-инвалида (да, нет) да

3. Состояние доступности объекта

3.1 Путь следования к объекту пассажирским транспортом

(описать маршрут движения с использованием пассажирского транспорта)

Межпоселковые автобусы, такси, личный транспорт.

наличие адаптированного пассажирского транспорта к объекту отсутствует

3.2 Путь к объекту от ближайшей остановки пассажирского транспорта:

3.2.1 расстояние до объекта от остановки транспорта 350 м

3.2.2 время движения (пешком) 6 мин.

3.2.3 наличие выделенного от проезжей части пешеходного пути (да, нет) да

3.2.4 Перекрестки: нерегулируемые;

3.2.5 Информация на пути следования к объекту: нет

3.2.6 Перепады высоты на пути: есть.

Их обустройство для инвалидов на коляске: да, нет

3.3 Организация доступности объекта для инвалидов – форма обслуживания*

№ п/п	Категория инвалидов (вид нарушения)	Вариант организации доступности объекта (формы обслуживания)*
1.	Все категории инвалидов и МГН	ДУ
	<i>в том числе инвалиды:</i>	
2	передвигающиеся на креслах-колясках	ВНД
3	с нарушениями опорно-двигательного аппарата	ДУ
4	с нарушениями зрения	ДУ
5	с нарушениями слуха	ДУ
6	с нарушениями умственного развития	ДУ

* - указывается один из вариантов: «А», «Б», «ДУ», «ВНД»

3.4 Состояние доступности основных структурно-функциональных зон

№ п/п	Основные структурно-функциональные зоны	Состояние доступности, в том числе для основных категорий инвалидов**
1	Территория, прилегающая к зданию (участок)	ДП-В
2	Вход (входы) в здание	ДЧ-И (Г, С, У, О)
3	Путь (пути) движения внутри здания (в т.ч. пути эвакуации)	ДЧ-И (Г, С, У, О)
4	Зона целевого назначения здания (целевого посещения объекта)	ДЧ-И(Г,С,У,О)
5	Санитарно-гигиенические помещения	ДЧ-И (Г, С, У, О)
6	Система информации и связи (на всех зонах)	ДЧ-И (Г, У, О)
7	Пути движения к объекту (от остановки транспорта)	ДП-В

** Указывается: ДП-В - доступно полностью всем; ДП-И (К, О, С, Г, У) – доступно полностью избирательно (указать категории инвалидов); ДЧ-В - доступно частично всем; ДЧ-И (К, О, С, Г, У) – доступно частично избирательно (указать категории инвалидов); ДУ - доступно условно, ВНД – временно недоступно

3.5. Итоговое заключение о состоянии доступности ОСИ: Территория, прилегающая к зданию, доступна полностью всем. Вход в здание и тамбур не соответствует параметрам доступности-технические решения невозможны. (организация альтернативной формы обслуживания). Пути движения внутри здания (в т.ч. путей эвакуации) ДЧ-И (Г, О, С, У). Зона обслуживания инвалидов (К) технические решения не возможны - организация альтернативной формы обслуживания. Система информации на объекте ДЧ-И (Г, У, О)

4. Управленческое решение

4.1. Рекомендации по адаптации основных структурных элементов объекта

№ п/п	Основные структурно-функциональные зоны объекта	Рекомендации по адаптации объекта (вид работы)*
1	Территория, прилегающая к зданию (участок)	не нуждается
2	Вход (входы) в здание	КР
3	Путь (пути) движения внутри здания (в т.ч. пути эвакуации)	технические решения не возможны
4	Зона целевого назначения здания (целевого посещения объекта)	ТР
5	Санитарно-гигиенические помещения	ТР
6	Система информации на объекте (на всех зонах)	ТР
7	Пути движения к объекту (от остановки транспорта)	не нуждается
8	Все зоны и участки	

*- указывается один из вариантов (видов работ): не нуждается; ремонт (текущий, капитальный); индивидуальное решение с ТСР; технические решения невозможны – организация альтернативной формы обслуживания

4.2. Период проведения работ 2015-2018гг.

в рамках исполнения Муниципальной программы «Доступная среда» в Советском районе на 2015-2018 гг.

(указывается наименование документа: программы, плана)

4.3 Ожидаемый результат (по состоянию доступности) после выполнения работ по адаптации : ОСИ будет доступен всем категориям МГН

Оценка результата исполнения программы, плана (по состоянию доступности)

4.4. Для принятия решения требуется, не требуется *(нужное подчеркнуть)*:

Согласование

Имеется заключение уполномоченной организации о состоянии доступности объекта *(наименование документа и выдавшей его организации, дата)*, прилагается

Проектная документация /ООО« Специндустрия» г.Югорск.Раздел10

Мероприятия по обеспечению доступа инвалидов №13-001-ОДИ_Т.10_Разрешен к производству работ Управлением по делам архитектуры и капитального строительства Советского района.

4.5. Информация размещена (обновлена) на Карте доступности субъекта Российской Федерации дата _____

(наименование сайта, портала)

5. Особые отметки

Паспорт сформирован на основании:

1. Анкеты (информации об объекте) от «20» октября 2015г.,
2. Акта обследования объекта: № 3 акта от «20» октября 2015г.
3. Решения Комиссии от «20» октября 2015 г.

УТВЕРЖДАЮ:



АНКЕТА
(информация об объекте социальной инфраструктуры)
К ПАСПОРТУ ДОСТУПНОСТИ ОСИ
№ 10

1. Общие сведения об объекте

- 1.1. Наименование (вид) объекта Малиновская библиотека муниципального бюджетного учреждения культуры «Межпоселенческая библиотека Советского района»
- 1.2. Адрес объекта 628251, Тюменская область, ХМАО-Югра, г.п. Малиновский, ул. Ленина, 17А
- 1.3. Сведения о размещении объекта:
- отдельно стоящее здание нет этажей, _____ кв.м.
- часть здания на этаже _____ этажей (или на 2 этаже), 230 кв.м.
- 1.4. Год постройки здания 2014 г., последнего капитального ремонта нет
- 1.5. Дата предстоящих плановых ремонтных работ: текущего нет капитального нет

сведения об организации, расположенной на объекте

- 1.6. Название организации (учреждения), (полное юридическое наименование – согласно Уставу, краткое наименование) Малиновская библиотека муниципального бюджетного учреждения культуры «Межпоселенческая библиотека Советского района» краткое наименование Малиновская библиотека МБУК МБСР
- 1.7. Юридический адрес организации (учреждения) 628240, Тюменская область, ХМАО-Югра, г. Советский, ул. Гастелло, 35
- 1.8. Основание для пользования объектом (оперативное управление, аренда, собственность) договор безвозмездного пользования
- 1.9. Форма собственности (государственная, негосударственная) государственная
- 1.10. Территориальная принадлежность (федеральная, региональная, муниципальная) муниципальная
- 1.11. Вышестоящая организация (наименование) Департамент социального развития администрации Советского района
- 1.12. Адрес вышестоящей организации, другие координаты 628240, Тюменская область, ХМАО-Югра, г. Советский, ул. 50 лет Пионерии, д. 11, телефон (34675) 3-06-05

2. Характеристика деятельности организации на объекте

- 2.1 Сфера деятельности (здравоохранение, образование, социальная защита, физическая культура и спорт, культура, связь и информация, транспорт, жилой фонд, потребительский рынок и сфера услуг, другое) культура
- 2.2 Виды оказываемых услуг библиотечное, библиографическое и информационное обслуживание пользователей. Список услуг: информирование пользователей о ресурсах библиотеки (составе фонда, перечне услуг, режиме работы);

консультационная помощь в поиске и выборе источников информации; предоставление во временное пользование документов из фондов библиотеки; получение документов или их копий по межбиблиотечному абонементу. Муниципальные услуги оказываются бесплатно. Дополнительные услуги оказываются платно, согласно утвержденному Прейскуранту.

2.3 Форма оказания услуг: (на объекте, с длительным пребыванием, в т.ч. проживанием, на дому, дистанционно) на объекте, на дому, дистанционно.

2.4 Категории обслуживаемого населения по возрасту: (дети, взрослые трудоспособного возраста, пожилые; все возрастные категории) все возрастные категории

2.5 Категории обслуживаемых инвалидов: инвалиды, передвигающиеся на коляске, инвалиды с нарушениями опорно-двигательного аппарата; нарушениями зрения, нарушениями слуха, нарушениями умственного развития нарушениями слуха, нарушениями зрения, нарушениями умственного развития, инвалиды с нарушениями опорно-двигательного аппарата.

2.6 Плановая мощность: посещаемость (количество обслуживаемых в день), вместимость, пропускная способность количество посещений в день 35 посетителей

2.7 Участие в исполнении ИПР инвалида, ребенка-инвалида (да, нет) нет.

3. Состояние доступности объекта для инвалидов и других маломобильных групп населения (МГН)

3.1 Путь следования к объекту пассажирским транспортом

(описать маршрут движения с использованием пассажирского транспорта)

Межпоселковые автобусы, такси, личный транспорт

наличие адаптированного пассажирского транспорта к объекту отсутствует

3.2 Путь к объекту от ближайшей остановки пассажирского транспорта:

3.2.1 расстояние до объекта от остановки транспорта 350 м

3.2.2 время движения (пешком) 6 минут

3.2.3 наличие выделенного от проезжей части пешеходного пути (да, нет), да

3.2.4 Перекрестки: нерегулируемые; нерегулируемые

3.2.5 Информация на пути следования к объекту: нет

3.2.6 Перепады высоты на пути: есть, нет (описать:)

Их обустройство для инвалидов на коляске: да, нет

3.3 Вариант организации доступности ОСИ (формы обслуживания)* с учетом СП 35-101-2001

№ п/п	Категория инвалидов (вид нарушения)	Вариант организации доступности объекта
1.	Все категории инвалидов и МГН	ДУ
	<i>в том числе инвалиды:</i>	
2	передвигающиеся на креслах-колясках	ВНД
3	с нарушениями опорно-двигательного аппарата	ДУ
4	с нарушениями зрения	ДУ
5	с нарушениями слуха	ДУ
6	с нарушениями умственного развития	ДУ

* - указывается один из вариантов: «А», «Б», «ДУ», «ВНД»

4. Управленческое решение (предложения по адаптации основных структурных элементов объекта)

№ п \п	Основные структурно-функциональные зоны объекта	Рекомендации по адаптации объекта (вид работы)*
1	Территория, прилегающая к зданию (участок)	не нуждается
2	Вход (входы) в здание	КР
3	Путь (пути) движения внутри здания (в т.ч. пути эвакуации)	технические решения невозможны
4	Зона целевого назначения (целевого посещения объекта)	ТР
5	Санитарно-гигиенические помещения	ТР
6	Система информации на объекте (на всех зонах)	ТР
7	Пути движения к объекту (от остановки транспорта)	не нуждается
8.	Все зоны и участки	

*- указывается один из вариантов (видов работ): не нуждается; ремонт (текущий, капитальный); индивидуальное решение с ТСП; технические решения невозможны – организация альтернативной формы обслуживания

Размещение информации на Карте доступности субъекта Российской Федерации согласовано

(подпись, Ф.И.О., должность; координаты для связи уполномоченного представителя объекта)



**АКТ ОБСЛЕДОВАНИЯ
объекта социальной инфраструктуры
К ПАСПОРТУ ДОСТУПНОСТИ ОСИ
№ 10**

РФ ХМАО-Югра Советский район

«20» октября 2015 г.

1. Общие сведения об объекте

- 1.1. Наименование (вид) объекта Малиновская библиотека муниципального бюджетного учреждения культуры «Межпоселенческая библиотека Советского района»
- 1.2. Адрес объекта 628251, Тюменская область, ХМАО - Югра, г.п. Малиновский, ул. Ленина,17А
- 1.3. Сведения о размещении объекта
- отдельно стоящее здание нет этажей, _____ кв.м
 - часть здания _____ на этаже _____ (или на 2 этаже), 230 кв.м
 - наличие прилегающего земельного участка (да, нет): _____ кв.м
- 1.4. Год постройки здания 2014 г., последнего капитального ремонта нет
- 1.5. Дата предстоящих плановых ремонтных работ: текущего нет, капитального нет
- 1.6. Название организации (учреждения), (полное юридическое наименование – согласно Уставу, краткое наименование) Малиновская библиотека муниципального бюджетного учреждения культуры «Межпоселенческая библиотека Советского района» краткое наименование Малиновская библиотека МБУК МБСР
- 1.7. Юридический адрес организации (учреждения) 628240, Тюменская область, ХМАО-Югра, г.Советский, ул. Гастелло,35

2. Характеристика деятельности организации на объекте

Дополнительная информация Сфера деятельности: культура;
Виды оказываемых услуг: библиотечное, библиографическое и информационное обслуживание пользователей. Список услуг: информирование пользователей о ресурсах библиотеки (составе фонда, перечне услуг, режиме работы); консультационная помощь в поиске и выборе источников информации; предоставление во временное пользование документов из фондов библиотеки; получение документов или их копий по межбиблиотечному абонементу. Муниципальные услуги оказываются бесплатно. Дополнительные услуги оказываются платно, согласно утвержденному Прейскуранту.

3. Состояние доступности объекта

3.1. Путь следования к объекту пассажирским транспортом
(описать маршрут движения с использованием пассажирского транспорта)
Межпоселковые автобусы, такси, личный транспорт

наличие адаптированного пассажирского транспорта к объекту отсутствует

3.2. Путь к объекту от ближайшей остановки пассажирского транспорта:

3.2.1 расстояние до объекта от остановки транспорта 350 м

3.2.2 время движения (пешком) 6 мин

3.2.3 наличие выделенного от проезжей части пешеходного пути (да, нет),

3.2.4 Перекрестки: нерегулируемые;

3.2.5 Информация на пути следования к объекту: акустическая, тактильная, визуальная; нет

3.2.6 Перепады высоты на пути: есть, нет

Их обустройство для инвалидов на коляске: да, нет

3.3. Организация доступности объекта для инвалидов – форма обслуживания

№ п/п	Категория инвалидов (вид нарушения)	Вариант организации доступности объекта (формы обслуживания)*
1.	Все категории инвалидов и МГН	ДУ
	<i>в том числе инвалиды:</i>	
2	передвигающиеся на креслах-колясках	ВНД
3	с нарушениями опорно-двигательного аппарата	ДУ
4	с нарушениями зрения	ДУ
5	с нарушениями слуха	ДУ
6	с нарушениями умственного развития	ДУ

* - указывается один из вариантов: «А», «Б», «ДУ», «ВНД»

3.4. Состояние доступности основных структурно-функциональных зон

№ п/п	Основные структурно-функциональные зоны	Состояние доступности, в том числе для основных категорий инвалидов**	Приложение	
			№ на плане	№ фото
1	Территория, прилегающая к зданию (участок)	ДЧ-И (Г,О,С,У,К)	нет	№ 2
2	Вход (входы) в здание	ДЧ-И (Г,О,С,У)	1	№3,4
3	Путь (пути) движения внутри здания (в т.ч. пути эвакуации)	ДЧ-И(Г,О,С,У)	нет	№8,9, 10,12,, 15
4	Зона целевого назначения здания (целевого посещения объекта)	ДЧ-И(Г,О,С,У)	10,11	№8,9, 10,11,
5	Санитарно-гигиенические помещения	ДЧ-И(Г,О,С,У)	15	№6
6	Система информации и связи (на	ДЧ-И (Г,О,У)	нет	№5,7,1

	всех зонах)			3,14
7	Пути движения к объекту (от остановки транспорта)	ДП-В	нет	№1,2

** Указывается: ДП-В - доступно полностью всем; ДП-И (К, О, С, Г, У) – доступно полностью избирательно (указать категории инвалидов); ДЧ-В - доступно частично всем; ДЧ-И (К, О, С, Г, У) – доступно частично избирательно (указать категории инвалидов); ДУ - доступно условно, ВНД - недоступно

3.5. ИТОГОВОЕ ЗАКЛЮЧЕНИЕ о состоянии доступности ОСИ:

Территория, прилегающая к зданию, доступна полностью всем. Вход в здание и тамбур не соответствует параметрам доступности; ДЧ-И (Г,С,У) Пути движения внутри здания (в т.ч. путей эвакуации) ДЧ-И (Г, О,С, У). Зона обслуживания инвалидов (К,О) технические решения возможны, если построить лифт или подъемник на 1 этаже Дома Культуры. Система информации на объекте ДЧ-И (Г, У, О)

1. Управленческое решение

4.1. Рекомендации по адаптации основных структурных элементов объекта:

№	Основные структурно-функциональные зоны объекта	Рекомендации по адаптации объекта (вид работы)*
1	Территория, прилегающая к зданию (участок)	не нуждается
2	Вход (входы) в здание	КР
3	Путь (пути) движения внутри здания (в т.ч. пути эвакуации)	технические решения не возможны
4	Зона целевого назначения (целевого посещения объекта)	ТР
5	Санитарно-гигиенические помещения	ТР
6	Система информации на объекте (на всех зонах)	ТР
7	Пути движения к объекту (от остановки транспорта)	не нуждается
8.	Все зоны и участки	

*- указывается один из вариантов (видов работ): не нуждается; ремонт (текущий, капитальный); индивидуальное решение с ТСП; технические решения невозможны – организация альтернативной формы обслуживания

4.2. Период проведения работ не обозначен

4.3 Ожидаемый результат (по состоянию доступности) после выполнения работ по адаптации ДП-В

Оценка результата исполнения программы, плана (по состоянию доступности) _____ / инвалид сможет посещать библиотеку через проход на 2 этаже Дома Культуры « Орфей»/ _____

4.4. Для принятия решения требуется, не требуется (нужное подчеркнуть):

4.4.1. согласование на Комиссии _____

(наименование Комиссии по координации деятельности в сфере обеспечения доступной среды жизнедеятельности для инвалидов и других МГН)

4.4.2. согласование работ с надзорными органами (в сфере проектирования и строительства, архитектуры, охраны памятников, другое - указать)

4.4.3. техническая экспертиза; разработка проектно-сметной документации;

4.4.4. согласование с вышестоящей организацией (собственником объекта);

4.4.5. _____ согласование с общественными организациями инвалидов _____;

4.4.6. другое _____.

Имеется заключение уполномоченной организации о состоянии доступности объекта *(наименование документа и выдавшей его организации, дата)*,

Проектная документация /ООО«_Специндустрия» г.Югорск.Раздел10
Мероприятия_по обеспечению_доступа_инвалидов_№13-001-
ОДИ_Т.10_Разрешен_к_производству_работ_Управлением_по_делам_____
_архитектуры_и_капитального_строительства_Советского_района._____

4.7. Информация может быть размещена (обновлена) на Карте доступности субъекта Российской Федерации _____

(наименование сайта, портала

5. Особые отметки

ПРИЛОЖЕНИЯ:

Результаты обследования:

- | | |
|--|----------------|
| 1. Территории, прилегающей к объекту | на <u>2</u> л. |
| 2. Входа (входов) в здание | на <u>3</u> л. |
| 3. Путей движения в здании | на <u>3</u> л. |
| 4. Зоны целевого назначения объекта | на <u>4</u> л. |
| 5. Санитарно-гигиенических помещений | на <u>2</u> л. |
| 6. Системы информации (и связи) на объекте | на <u>2</u> л. |

Результаты фотофиксации на объекте Малиновская библиотека муниципального бюджетного учреждения культуры «Межпоселенческая библиотека Советского района» на - 17 л.

Поэтажные планы, паспорт БТИ Малиновская библиотека муниципального бюджетного учреждения культуры «Межпоселенческая библиотека Советского района» на 1 л.

Другое (в том числе дополнительная информация о путях движения к объекту) _____

Другое (в том числе дополнительная информация о путях движения к объекту) _____

Руководитель

рабочей группы

Директор муниципального бюджетного учреждения культуры «Межпоселенческая библиотека Советского района»

М.В. Галимова

Члены комиссии:

Заведующий Советской центральной детской библиотеки

Горбунова О. А.

Специалист по хозяйственной деятельности

Идрисова В.Н.

Специалист по охране труда

Пелевина Н.П.

В том числе:

Член Советской общественной организации «Всероссийское общество инвалидов» (по согласованию)

Мальшева Т. Н.

Управленческое решение согласовано «___» _____ 20__ г. (протокол №___)

Комиссией (название). _____

I Результаты обследования:

1. Территории, прилегающей к зданию (участка)

Наименование объекта, адрес Малиновская библиотека муниципального бюджетного учреждения культуры «Межпоселенческая библиотека Советского района»

Адрес объекта: 628251, Тюменская область, ХМАО-Югра, г.п. Малиновский, ул. Ленина 17А

№ п/п	Наименование функционально-планировочного элемента	Наличие элемента			Выявленные нарушения и замечания		Работы по адаптации объектов	
		есть/нет	№ на плане	№ фото	Содержание	Значимо для инвалида (категория)	Содержание	Виды работ
1.1	Вход (входы) на территорию	есть	нет	№ 3, 4,2	не выявлено	все категории	-	-
1.2	Путь (пути) движения на территории	есть	нет	№ 2	не выявлено	-	-	-
1.3	Лестница (наружная)	нет	нет	№ 4,3	-	-	-	-
1.4	Пандус (наружный)	нет	нет	-	-	-	-	-
1.5	Автостоянка и парковка	нет	нет	нет	нет место для инвалидов	все категории	установить место для парковки	ТР
	ОБЩИЕ требования к зоне	есть		№4	не выявлено	-	-	-

II Заключение по зоне:

Наименование структурно-функциональной зоны	Состояние доступности* (к пункту 3.4 Акта обследования ОСИ)	Приложение		Рекомендации по адаптации (вид работы)** к пункту 4.1 Акта обследования ОСИ
		№ на плане	№ фото	

Территории, прилегающей к зданию (участка)	ДЧ-И(С,У,Г,)	нет место для инвалидов	№2	установить место для инвалидов на автостоянке

* указывается: ДП-В - доступно полностью всем; ДП-И (К, О, С, Г, У) – доступно полностью избирательно (указать категории инвалидов); ДЧ-В - доступно частично всем; ДЧ-И (К, О, С, Г, У) – доступно частично избирательно (указать категории инвалидов); ДУ - доступно условно, ВНД - недоступно

**указывается один из вариантов: не нуждается; ремонт (текущий, капитальный); индивидуальное решение с ТСР; технические решения невозможны – организация альтернативной формы обслуживания

Комментарий к заключению: Установить место на автостоянке для категории (К,О,У,С,Г).

I Результаты обследования:

2. Входа (входов) в здание

Наименование объекта, адрес Малиновская библиотека муниципального бюджетного учреждения культуры «Межпоселенческая библиотека Советского района»
Адрес объекта 628251, Тюменская область, ХМАО-Югра, г.п. Малиновский, ул. Ленина, 17А

№ п/п	Наименование функционально-планировочного элемента	Наличие элемента			Выявленные нарушения и замечания		Работы по адаптации объектов	
		есть/нет	№ на плане	№ фото	Содержание	Значимо для инвалида (категория)	Содержание	Виды работ
2.1	Лестница (наружная)	Есть	нет	№4	отсутствует поручни	все	установить поручни	ТР
2.2	Пандус (наружный)	нет	нет	№4	отсутствует	К	установить пандус по параметрам доступности	КР
2.3	Входная площадка (перед дверью)	есть	нет	№4	не выявлено	-	-	-
2.4	Дверь (входная)	есть	нет	№3,4	Отсутствует: крепление двери, обеспечивающее задержку автоматического закрывания продолжительностью не менее 5 сек., смотровая панель из прозрачного ударопрочного материала на высоте 0,3-0,9м. от уровня пола; нижняя	К,О	Замена двери с необходимыми требованиями	ТР

					часть двери до высоты 0,3м. от уровня пола не защищена проти воударной полосой			
2.5	Тамбур	есть	нет	№3	Размеры тамбура не соответствует нормам; покрытие пола твердое, при намокании скользит	К,О	Оборудовать по соответствующим параметрам доступности	КР
	ОБЩИЕ требования к зоне	есть	нет	№3,4	Отсутствует противоударная полоса, отсутствуют поручни, кнопки Размеры тамбура не соответствует нормам; покрытие пола твердое, скользит		Установка в нижней части двери до высоты 0,3 м от уровня пола противоударной полосы Оборудовать по соответствующим параметрам доступности	ТР КР

II Заключение по зоне:

Наименование структурно-функциональной зоны	Состояние доступности* (к пункту 3.4 Акта обследования ОСИ)	Приложение		Рекомендации по адаптации (вид работы)** к пункту 4.1 Акта обследования ОСИ
		№ на плане	№ фото	
Входа (входов) в здание	ДЧ-И /Г,С,У,/	нет	№3,4	1. Установка в нижней части двери до высоты 0,3м от уровня пола противоударной полосы 2. Установка контрастно окрашенной поверхности, либо

				световых маячков 3. Установка тактильной /рифленной/ поверхности
--	--	--	--	--

* указывается: ДП-В - доступно полностью всем; ДП-И (К, О, С, Г, У) – доступно полностью избирательно (указать категории инвалидов); ДЧ-В - доступно частично всем; ДЧ-И (К, О, С, Г, У) – доступно частично избирательно (указать категории инвалидов); ДУ - доступно условно, ВНД - недоступно

**указывается один из вариантов: не нуждается; ремонт (текущий, капитальный); индивидуальное решение с ТСР; технические решения невозможны – организация альтернативной формы обслуживания

Комментарий к заключению. Вход в здание для К,О не доступно. Тамбур не соответствует параметрам доступности. Требуется капитальный ремонт. Необходим сметно-локальный расчет

I Результаты обследования:

3. Пути (путей) движения внутри здания (в т.ч. путей эвакуации)

Наименование объекта: Малиновская библиотека муниципального бюджетного учреждения культуры «Межпоселенческая библиотека Советского района»
Адрес: 628251, Тюменская область, ХМАО-Югра, г.п. Малиновский, ул. Ленина, №17А

№ п/п	Наименование функционально-планировочного элемента	Наличие элемента			Выявленные нарушения и замечания		Работы по адаптации объектов	
		есть/ нет	№ на плане	№ фото	Содержание	Значимо для инвалида (категория)	Содержание	Виды работ
3.1	Коридор (вестибюль, зона ожидания, галерея, балкон)	есть		№3, 15	покрытие пола при намокании, скользкое отсутствует поручни, кнопки	все	Замена покрытия пола на ковровое покрытие, установка поручни, кнопки	ТР
3.2	Лестница (внутри здания)	есть		№16, 17	нет замечаний	О,С,Г,У		
3.3	Пандус (внутри здания)	нет	нет	№17 16	нет	О,К	-	-
3.4	Лифт пассажирский (или подъемник)	нет	нет	нет	нет	О,К	установка лифта или подъемника на 1 этаже ДК «Орфей»	КР
3.5	Дверь	есть	нет	№3, 4	Отсутствует: крепление двери, обеспечивающее задержку автоматического закрывания продолжительностью не менее 5 сек., смотровая панель из прозрачного ударопрочного материала на высоте	К,О	Замена двери с необходимыми требованиями не соответствует нормам	ТР

					0,3-0,9м. от уровня пола; нижняя часть двери до высоты 0,3м. от уровня пола не защищена проти воударной полосой			
3.6	Пути эвакуации (в т.ч. зоны безопасности)	есть	8,9,13,14,15	нет		-	-	-
4	ОБЩИЕ требования к зоне	есть	3,4,8,9,13,14,15,16,17	Покрытие пола при намокании ,скользкое, Отсутствует: крепление двери, обеспечивающее задержку автоматического закрывания продолжительность не менее 5 сек., смотровая панель из прозрачного ударопрочного материала на высоте 0,3-0,9м. от уровня пола; нижняя часть двери до высоты 0,3м. от уровня пола не защищена проти воударной полосой, отсутствуют поручни, ручки			Замена: покрытия пола на ковровое покрытие; двери с необходимыми требованиями. Установка лифта или подъемника на 1 этаже ДК «Орфей». Замена двери с необходимыми требованиями, не соответствует нормам	ТР

II Заключение по зоне:

Наименование структурно-функциональной зоны	Состояние доступности* (к пункту 3.4 Акта обследования ОСИ)	Приложение		Рекомендации по адаптации (вид работы)** к пункту 4.1 Акта обследования ОСИ
		№ на плане	№ фото	
Пути (путей) движения внутри здания (в т.ч. путей эвакуации)	ДЧ-И(Г,С,У)		3,4,8,9,13,14,15,16,17	ТР, КР

* указывается: ДП-В - доступно полностью всем; ДП-И (К, О, С, Г, У) – доступно полностью избирательно (указать категории инвалидов); ДЧ-В - доступно частично всем; ДЧ-И (К, О, С, Г, У) – доступно частично избирательно (указать категории инвалидов); ДУ - доступно условно, ВНД - недоступно

** указывается один из вариантов: не нуждается; ремонт (текущий, капитальный); индивидуальное решение с ТСР; технические решения невозможны – организация альтернативной формы обслуживания

Комментарий к заключению: Пути движения внутри здания после текущего ремонта и капитального ремонта будет доступно всем. Необходим локально-сметный расчет.

I Результаты обследования:

4. Зоны целевого назначения здания (целевого посещения объекта)

Вариант I – зона обслуживания инвалидов

Наименование объекта: Малиновская библиотека муниципального бюджетного учреждения культуры «Межпоселенческая библиотека Советского района»

Адрес: 628251, Тюменская область, ХМАО-Югра, г.п. Малиновский, ул. Ленина, 17А

№ п/п	Наименование функционально-планировочного элемента	Наличие элемента			Выявленные нарушения и замечания		Работы по адаптации объектов	
		есть/ нет	№ на плане	№ фото	Содержание	Значимо для инвалида (категория)	Содержание	Виды работ
4.1	Кабинетная форма обслуживания	нет	нет	нет	нет	нет	нет	нет
4.2	Зальная форма обслуживания	нет	нет	нет	нет	нет	нет	нет
4.3	Прилавочная форма обслуживания	нет	нет	нет	нет	нет	нет	нет
4.4	Форма обслуживания с перемещением по маршруту	есть	нет	15,8, 9, 10, 11,	нет	К,О	нет	нет
4.5	Кабина индивидуального обслуживания	нет	нет	нет	нет	нет	нет	нет
	ОБЩИЕ требования к зоне	есть		12 15	нет	К,О	нет	нет

Наименование структурно-функциональной зоны	Состояние доступности* (к пункту 3.4 Акта обследования ОСИ)	Приложение		Рекомендации по адаптации (вид работы)** к пункту 4.1 Акта обследования ОСИ
		№ на плане	№ фото	

Зона обслуживания инвалидов	ДЧ-И (С,Г,У)		№12,15	1.Установка лифта на 1этаже Дома Культуры « Орфей»
-----------------------------	--------------	--	--------	--

II Заключение по зоне:

* указывается: ДП-В - доступно полностью всем; ДП-И (К, О, С, Г, У) – доступно полностью избирательно (указать категории инвалидов); ДЧ-В - доступно частично всем; ДЧ-И (К, О, С, Г, У) – доступно частично избирательно (указать категории инвалидов); ДУ - доступно условно, ВНД - недоступно

**указывается один из вариантов: не нуждается; ремонт (текущий, капитальный); индивидуальное решение с ТСП; технические решения невозможны – организация альтернативной формы обслуживания

Комментарий к заключению: Зона обслуживания инвалидов ДЧ-И (С,Г,У,О) Для обслуживания категории (К) не доступна т.к. объект находится на 2- м этаже.

I Результаты обследования:

4. Зоны целевого назначения здания (целевого посещения объекта)

Вариант II – места приложения труда

Наименование функционально-планировочного элемента	Наличие элемента			Выявленные нарушения и замечания		Работы по адаптации объектов	
	есть/ нет	№ на плане	№ фото	Содержание	Значимо для инвалида (категория)	Содержание	Виды работ
Место приложения труда	нет	нет	нет	нет	нет	нет	нет

II Заключение по зоне:

Наименование структурно-функциональной зоны	Состояние доступности* (к пункту 3.4 Акта обследования ОСИ)	Приложение		Рекомендации по адаптации (вид работы)** к пункту 4.1 Акта обследования ОСИ
		№ на плане	№ фото	
Место приложения труда		нет	нет	нет

* указывается: ДП-В - доступно полностью всем; ДП-И (К, О, С, Г, У) – доступно полностью избирательно (указать категории инвалидов); ДЧ-В - доступно частично всем; ДЧ-И (К, О, С, Г, У) – доступно частично избирательно (указать категории инвалидов); ДУ - доступно условно, ВНД - недоступно

**указывается один из вариантов: не нуждается; ремонт (текущий, капитальный); индивидуальное решение с ТСР; технические решения невозможны – организация альтернативной формы обслуживания

Комментарий к заключению: _____

I Результаты обследования:

**4. Зоны целевого назначения здания (целевого посещения объекта)
Вариант III – жилые помещения**

Наименование функционально-планировочного элемента	Наличие элемента			Выявленные нарушения и замечания		Работы по адаптации объектов	
	есть/нет	№ на плане	№ фото	Содержание	Значимо для инвалида (категория)	Содержание	Виды работ
Жилые помещения	нет	нет	нет	нет	нет	нет	нет

II Заключение по зоне:

Наименование структурно-функциональной зоны	Состояние доступности* (к пункту 3.4 Акта обследования ОСИ)	Приложение		Рекомендации по адаптации (вид работы)** к пункту 4.1 Акта обследования ОСИ
		№ на плане	№ фото	
Жилые помещения нет		нет	нет	нет

* указывается: ДП-В - доступно полностью всем; ДП-И (К, О, С, Г, У) – доступно полностью избирательно (указать категории инвалидов); ДЧ-В - доступно частично всем; ДЧ-И (К, О, С, Г, У) – доступно частично избирательно (указать категории инвалидов); ДУ - доступно условно, ВНД - недоступно

**указывается один из вариантов: не нуждается; ремонт (текущий, капитальный); индивидуальное решение с ТСР; технические решения невозможны – организация альтернативной формы обслуживания

Комментарий к заключению: _____

**I Результаты обследования:
5. Санитарно-гигиенических помещений**

Наименование объекта: Малиновская библиотека муниципального бюджетного учреждения культуры «Межпоселенческая библиотека Советского района»
Адрес: 628251, Тюменская область, ХМАО-Югра, г. п. Малиновский, ул. Ленина, 17А

Наименование объекта, адрес

№ п/п	Наименование функционально-планировочного элемента	Наличие элемента			Выявленные нарушения и замечания		Работы по адаптации объектов	
		есть/нет	№ на плане	№ фото	Содержание	Значимо для инвалида (категория)	Содержание	Виды работ
5.1	Туалетная комната	есть		6	Необорудованы 2-хсторонней связью или кнопкой звонка	Для всех	Оборудование 2-х стороннего связного устройства	ТР
5.2	Душевая/ ванная комната	нет	нет	нет	нет	нет	нет	нет
5.3	Бытовая комната (гардеробная)	нет	нет		нет	нет	нет	нет
	ОБЩИЕ требования к зоне	есть	нет	6	Замкнутые пространства не оборудованы 2-хсторонней связью или кнопкой звонка.	К,О,С		Оборудование 2-х стороннего связного устройства.

II Заключение по зоне:

	Состояние	Приложение	Рекомендации
--	-----------	------------	--------------

Наименование структурно-функциональной зоны	доступности* (к пункту 3.4 Акта обследования ОСИ)	№ на плане	№ фото	по адаптации (вид работы)** к пункту 4.1 Акта обследования ОСИ
Санитарно-гигиенических помещений	ДЧ-И (К,О,С,)	нет	6	1. Оборудование 2-х стороннего связного устройства.

* указывается: ДП-В - доступно полностью всем; ДП-И (К, О, С, Г, У) – доступно полностью избирательно (указать категории инвалидов); ДЧ-В - доступно частично всем; ДЧ-И (К, О, С, Г, У) – доступно частично избирательно (указать категории инвалидов); ДУ - доступно условно, ВНД - недоступно

**указывается один из вариантов: не нуждается; ремонт (текущий, капитальный); индивидуальное решение с ТСР; технические решения невозможны – организация альтернативной формы обслуживания

Комментарий к заключению: санитарно - гигиенические помещения доступны для категории (Г,О,С,У). Для категории (К) объект не доступен т. к. отсутствует лифт.

**I Результаты обследования:
6. Системы информации на объекте**

Наименование объекта: Малиновская библиотека муниципального бюджетного учреждения культуры «Межпоселенческая библиотека Советского района»

Адрес: 628251, Тюменская область, ХМАО-Югра, г.п. Малиновский, ул. Ленина, 17А
Наименование объекта, адрес

№ п/п	Наименование функционально-планировочного элемента	Наличие элемента			Выявленные нарушения и замечания		Работы по адаптации объектов	
		есть/ нет	№ на плане	№ фото	Содержание	Значимо для инвалида (категория)	Содержание	Виды работ
6.1	Визуальные средства	есть	нет	5,15, 13, 14	Нет элементов указателей и знаков; разметки и цвета элементов оборудования; щитов; стендов; табло; световых маяков	Г,С	установить	ТР
6.2	Акустические средства	нет	нет	нет	Нет звуковых маячков	С	установить	ТР
6.3	Тактильные средства	есть	нет	7	Нет информации предоставления услуги: маркировка кабинетов со стороны ручки ,на дверях санитарно-бытовых помещений	С	установить	ТР
	ОБЩИЕ требования к зоне			7	Нет информации предоставления услуги: маркировка кабинетов со стороны ручки ,на дверях санитарно-бытовых помещений	Г,С,	установить	ТР

II Заключение по зоне:

	Состояние	Приложение	Рекомендации
--	-----------	------------	--------------

Наименование структурно-функциональной зоны	доступности* (к пункту 3.4 Акта обследования ОСИ)	№ на плане	№ фото	по адаптации (вид работы)** к пункту 4.1 Акта обследования ОСИ
Система информации на объекте	С	нет	№7	ТР

* указывается: ДП-В - доступно полностью всем; ДП-И (К, О, С, Г, У) – доступно полностью избирательно (указать категории инвалидов); ДЧ-В - доступно частично всем; ДЧ-И (К, О, С, Г, У) – доступно частично избирательно (указать категории инвалидов); ДУ - доступно условно, ВНД - недоступно

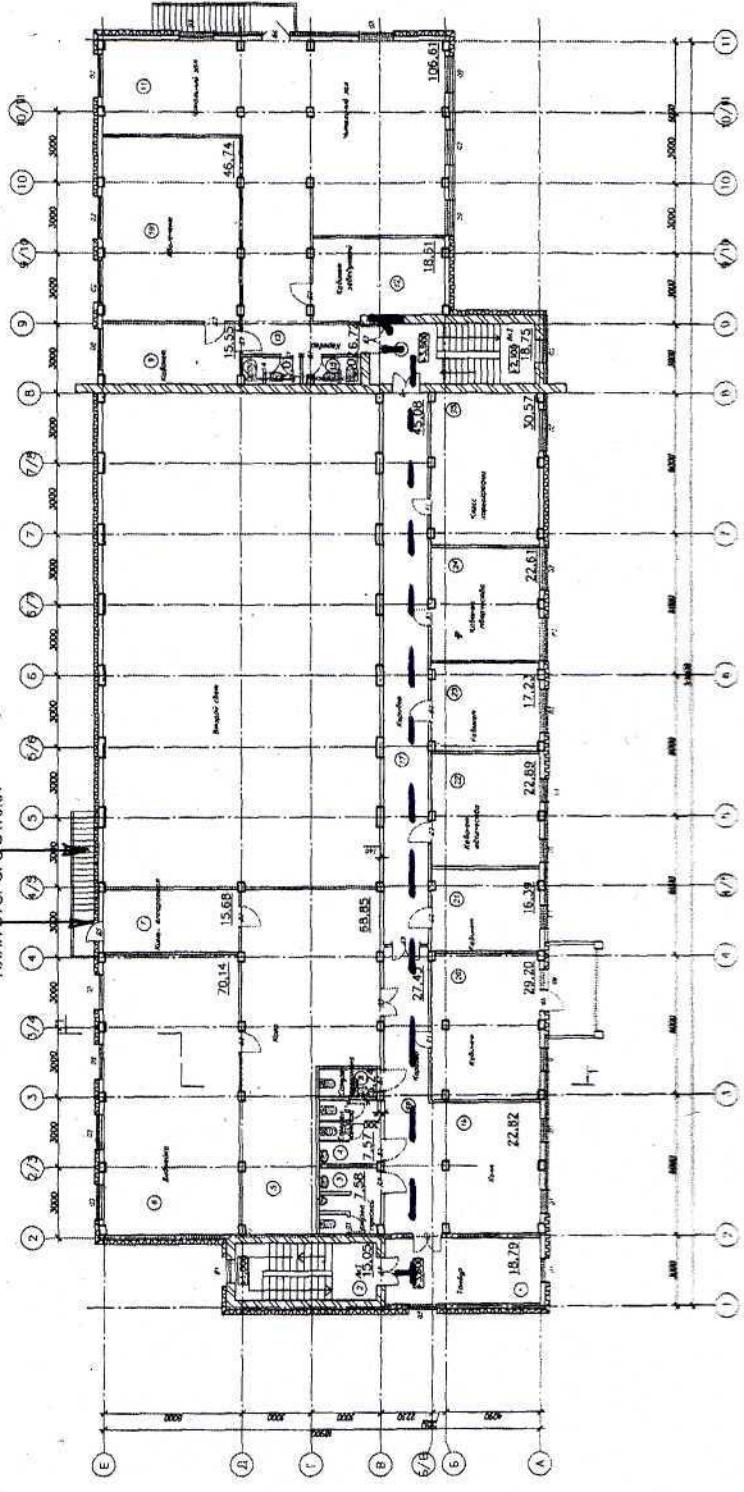
**указывается один из вариантов: не нуждается; ремонт (текущий, капитальный); индивидуальное решение с ТСР; технические решения невозможны – организация альтернативной формы обслуживания

Комментарий к заключению : системы информации на объекте для категории инвалидов(Г, С). Необходим текущий ремонт.

План 2 этажа здания. Приложение №2

45 46

ПЛАН ВТОРОГО ЭТАЖА



ЖУЛИНКАВ ЛУКОВИЦА

№ п/п	Наименование	Кол-во	Материал	Масса на этаж
1	Лестница	1	железо	1000
2	ДВП	1	железо	1000
3	Секция	212	железо	1000
4	Секция	488	железо	1000
5	Секция	76	железо	1000
6	Секция	648	железо	1000
7	Секция	274	железо	1000
8	Секция	658	железо	1000
9	Секция	427	железо	1000
10	Секция	106,61	железо	1000
11	Секция	18,51	железо	1000
12	Секция	18,51	железо	1000
13	Секция	18,51	железо	1000
14	Секция	18,51	железо	1000
15	Секция	18,51	железо	1000
16	Секция	18,51	железо	1000
17	Секция	18,51	железо	1000
18	Секция	18,51	железо	1000
19	Секция	18,51	железо	1000
20	Секция	18,51	железо	1000
21	Секция	18,51	железо	1000
22	Секция	18,51	железо	1000
23	Секция	18,51	железо	1000
24	Секция	18,51	железо	1000
25	Секция	18,51	железо	1000

45 ВХОД
46 ЛЕСТНИЦА

№	И.П.О.	Подпись	Дата
1	И.П.О.	И.П.О.	И.П.О.
2	И.П.О.	И.П.О.	И.П.О.
3	И.П.О.	И.П.О.	И.П.О.
4	И.П.О.	И.П.О.	И.П.О.
5	И.П.О.	И.П.О.	И.П.О.
6	И.П.О.	И.П.О.	И.П.О.
7	И.П.О.	И.П.О.	И.П.О.
8	И.П.О.	И.П.О.	И.П.О.
9	И.П.О.	И.П.О.	И.П.О.
10	И.П.О.	И.П.О.	И.П.О.
11	И.П.О.	И.П.О.	И.П.О.
12	И.П.О.	И.П.О.	И.П.О.
13	И.П.О.	И.П.О.	И.П.О.
14	И.П.О.	И.П.О.	И.П.О.
15	И.П.О.	И.П.О.	И.П.О.
16	И.П.О.	И.П.О.	И.П.О.
17	И.П.О.	И.П.О.	И.П.О.
18	И.П.О.	И.П.О.	И.П.О.
19	И.П.О.	И.П.О.	И.П.О.
20	И.П.О.	И.П.О.	И.П.О.
21	И.П.О.	И.П.О.	И.П.О.
22	И.П.О.	И.П.О.	И.П.О.
23	И.П.О.	И.П.О.	И.П.О.
24	И.П.О.	И.П.О.	И.П.О.
25	И.П.О.	И.П.О.	И.П.О.

1 - - - - -

Выход через 2 этаж Дома Культуры к предполагаемому лифту или подъемнику на 1 этаж