

УТВЕРЖДАЮ



**ПАСПОРТ ДОСТУПНОСТИ
объекта социальной инфраструктуры (ОСИ)**

№ 6

1. Общие сведения об объекте

- 1.1. Наименование (вид) объекта Коммунистическая библиотека муниципального бюджетного учреждения культуры «Межпоселенческая библиотека Советского района»
- 1.2. Адрес объекта 628256, Тюменская область, ХМАО-Югра, г.п. Коммунистический, ул. Северная, 4 а
- отдельно стоящее здание да этажей, 354,3 кв. м
- часть здания _____ этажей (или на этаже), кв. м
- наличие прилегающего земельного участка (да, нет); нет кв. м
- 1.4. Год постройки здания 2004 г., последнего капитального ремонта нет
- 1.5. Дата предстоящих плановых ремонтных работ: текущего нет, капитального нет

сведения об организации, расположенной на объекте

- 1.6. Название организации (учреждения), (полное юридическое наименование – согласно Уставу, краткое наименование) Муниципальное бюджетное учреждение культуры «Межпоселенческая библиотека Советского района», краткое наименование МБУК МБСР.
- Юридический адрес организации (учреждения) 628240, Тюменская область, ХМАО Югра, г. Советский, ул. Кирова, 8В
- 1.8. Основание для пользования объектом (оперативное управление, аренда, собственность) безвозмездное пользование
- 1.9. Форма собственности (государственная, негосударственная) государственная
- 1.10. Территориальная принадлежность (федеральная, региональная, муниципальная) муниципальная
- 1.11. Вышестоящая организация (наименование) Департамент социального развития администрации Советского района
- 1.12. Адрес вышестоящей организации, другие координаты 628240, Тюменская область, ХМАО-Югра, г. Советский, ул. 50 лет Пионерии, дом №11В, телефон 8(34675)5-54-71

2. Характеристика деятельности организации на объекте (по обслуживанию населения)

- 2.1 Сфера деятельности (здравоохранение, образование, социальная защита, физическая культура и спорт, культура, связь и информация, транспорт, жилой фонд, потребительский рынок и сфера услуг, другое) культура.

2.2 Виды оказываемых услуг библиотечное обслуживание, библиографическое и информационное обслуживание пользователей. Список услуг: информирование пользователей о ресурсах библиотеки (составе фонда, перечне услуг, режиме работы); консультационная помощь в поиске и выборе источников информации; предоставление во временное пользование документов из фондов библиотеки; получение документов или их копий по межбиблиотечному абонементу. Муниципальные услуги оказываются бесплатно. Дополнительные услуги оказываются платно, согласно утвержденному Прейскуранту.

2.3 Форма оказания услуг: (на объекте, с длительным пребыванием, в т.ч. проживанием, на дому, дистанционно) на объекте, на дому, дистанционно

2.4 Категории обслуживаемого населения по возрасту: (дети, взрослые трудоспособного возраста, пожилые; все возрастные категории) все возрастные категории граждан

2.5 Категории обслуживаемых инвалидов: инвалиды, передвигающиеся на коляске, инвалиды с нарушениями опорно-двигательного аппарата; нарушениями зрения, нарушениями слуха, нарушениями умственного развития, нарушениями слуха, нарушениями зрения, нарушениями умственного развития, инвалиды с нарушениями опорно-двигательного аппарата

2.6 Плановая мощность: посещаемость (количество обслуживаемых в день), вместимость, пропускная способность количество посещений в день 49 посетителей/вместимость 50/пропускная способность 60.

2.7 Участие в исполнении ИПР инвалида, ребенка-инвалида (да, нет) да

3. Состояние доступности объекта

3.1 Путь следования к объекту пассажирским транспортом

(описать маршрут движения с использованием пассажирского транспорта)

С использованием личного транспорта

наличие адаптированного пассажирского транспорта к объекту нет

3.2 Путь к объекту от ближайшей остановки пассажирского транспорта:

3.2.1 расстояние до объекта от остановки транспорта нет

3.2.2 время движения (пешком) нет.

3.2.3 наличие выделенного от проезжей части пешеходного пути (да, нет) нет

3.2.4 Перекрестки: нет

3.2.5 Информация на пути следования к объекту: визуальная

3.2.6 Перепады высоты на пути: нет (асфальтированная дорожка)

Их обустройство для инвалидов на коляске: есть съезды

3.3 Организация доступности объекта для инвалидов – форма обслуживания*

№ п/п	Категория инвалидов (вид нарушения)	Вариант организации доступности объекта (формы обслуживания)*
1.	Все категории инвалидов и МГН	
	<i>в том числе инвалиды:</i>	
2	передвигающиеся на креслах-колясках	ДУ
3	с нарушениями опорно-двигательного аппарата	ДУ
4	с нарушениями зрения	ДУ
5	с нарушениями слуха	ДУ
6	с нарушениями умственного развития	ДУ

* - указывается один из вариантов: «А», «Б», «ДУ», «ВНД»

3.4 Состояние доступности основных структурно-функциональных зон

№ п \п	Основные структурно-функциональные зоны	Состояние доступности, в том числе для основных категорий инвалидов**
1	Территория, прилегающая к зданию (участок)	ДЧ-И (К, О, С, У, Г)
2	Вход (входы) в здание	ДЧ-И (Г, С, У, О)
3	Путь (пути) движения внутри здания (в т.ч. пути эвакуации)	ДЧ-И (Г, С, У, О)
4	Зона целевого назначения здания (целевого посещения объекта)	ДЧ-И(Г,С,У,О)
5	Санитарно-гигиенические помещения	ДЧ-И (Г, С, У, О)
6	Система информации и связи (на всех зонах)	ДЧ-И (Г, У)
7	Пути движения к объекту	ДП - В

** Указывается: ДП-В - доступно полностью всем; ДП-И (К, О, С, Г, У) – доступно полностью избирательно (указать категории инвалидов); ДЧ-В - доступно частично всем; ДЧ-И (К, О, С, Г, У) – доступно частично избирательно (указать категории инвалидов); ДУ - доступно условно, ВНД – временно недоступно

3.5. Итоговое заключение о состоянии доступности ОСИ: ДЧ-И (К,О,Г,У,С.) территория прилегающая к зданию после текущего ремонта (выравнивание путей движения) доступна всем. Вход в здание требует небольшой реконструкции по въезду в здание. Тамбур соответствует параметрам доступности. ДЧ-И (Г,С,У,О). Зона обслуживания для инвалидов (К) необходим текущий ремонт - реконструкция порога. Санитарно-гигиенические помещения (туалет) ДЧ-И (Г, С, У, О). Система информации на объекте ДЧ-И (Г). После текущего ремонта будет доступна всем. Для проведения реконструкции по въезду в здание и запасного выхода (пути эвакуации) необходим локально-сметный расчет.

4. Управленческое решение

4.1. Рекомендации по адаптации основных структурных элементов объекта

№ п \п	Основные структурно-функциональные зоны объекта	Рекомендации по адаптации объекта (вид работы)*
1	Территория, прилегающая к зданию (участок)	ТР
2	Вход (входы) в здание	ТР
3	Путь (пути) движения внутри здания (в т.ч. пути эвакуации)	ТР
4	Зона целевого назначения здания (целевого посещения объекта)	ТР
5	Санитарно-гигиенические помещения	Технически решения невозможны
6	Система информации на объекте (на всех зонах)	ТР
7	Пути движения к объекту (от остановки транспорта)	нет
8	Все зоны и участки	ТР

--	--	--

*- указывается один из вариантов (видов работ): не нуждается; ремонт (текущий, капитальный); индивидуальное решение с ТСР; технические решения невозможны – организация альтернативной формы обслуживания

4.2. Период проведения 2022-2025гг.

в рамках исполнения Муниципальной программы «Доступная среда». Постановление администрации Советского района от 29.10.2018 № 2326.

(указывается наименование документа: программы, плана)

4.3 Ожидаемый результат (по состоянию доступности) после выполнения работ по адаптации ДП-В

Оценка результата исполнения программы, плана (по состоянию доступности)

4.4. Для принятия решения требуется, не требуется *(нужное подчеркнуть)*:

Согласование

Имеется заключение уполномоченной организации о состоянии доступности объекта *(наименование документа и выдавшей его организации, дата)*, прилагается

4.5. Информация размещена (обновлена) на Карте доступности субъекта Российской Федерации дата _____

(наименование сайта, портала)

5. Особые отметки

Паспорт сформирован на основании:

1. Анкеты (информации об объекте) от « 30 » 09 2022г.

2. Акта обследования объекта: № 3 акта от « 30 » 09 2022г.

3. Решения Комиссии от « 30 » 09 20 22 г.

УТВЕРЖДАЮ:



Директор МБУК МБСР

Э.А. Бикташева Э.А.

« 30 » 2011 г.

АНКЕТА
(информация об объекте социальной инфраструктуры)
К ПАСПОРТУ ДОСТУПНОСТИ ОСИ
№ 6

1. Общие сведения об объекте

- 1.1. Наименование (вид) объекта Коммунистическая библиотека муниципального бюджетного учреждения культуры «Межпоселенческая библиотека Советского района»
- 1.2. Адрес объекта 628256, Тюменская область, ХМАО-Югра, г.п. Коммунистический, ул. Северная, 4 а
- 1.3. Сведения о размещении объекта:
- отдельно стоящее здание да этажей, 354,3 кв.м.
- часть здания этажей (или на этаже), кв.м.
- 1.4. Год постройки здания 2004 г., последнего капитального ремонта нет
- 1.5. Дата предстоящих плановых ремонтных работ: текущего нет, капитального нет

сведения об организации, расположенной на объекте

- 1.6. Название организации (учреждения), (полное юридическое наименование – согласно Уставу, краткое наименование) Муниципальное бюджетное учреждение культуры «Межпоселенческая библиотека Советского района», краткое наименование МБУК МБСР
- 1.7. Юридический адрес организации (учреждения) 628240, Тюменская область, ХМАО-Югра, г. Советский, ул. Кирова, 8В
- 1.8. Основание для пользования объектом (оперативное управление, аренда, собственность) договор безвозмездного пользования
- 1.9. Форма собственности (государственная, негосударственная) государственная
- 1.10. Территориальная принадлежность (федеральная, региональная, муниципальная) муниципальная
- 1.11. Вышестоящая организация (наименование) Департамент социального развития администрации Советского района
- 1.12. Адрес вышестоящей организации, другие координаты 628240, Тюменская область, ХМАО-Югра, г. Советский, ул. 50 лет Пионерии, д.11, телефон (34675) 5-54-71

2. Характеристика деятельности организации на объекте

- 2.1 Сфера деятельности (здравоохранение, образование, социальная защита, физическая культура и спорт, культура, связь и информация, транспорт, жилой фонд, потребительский рынок и сфера услуг, другое) культура
- 2.2 Виды оказываемых услуг библиотечное, библиографическое и информационное обслуживание пользователей. Список услуг: информирование пользователей о

ресурсах библиотеки (составе фонда, перечне услуг, режиме работы); консультационная помощь в поиске и выборе источников информации; предоставление во временное пользование документов из фондов библиотеки; получение документов или их копий по межбиблиотечному абонементу. Муниципальные услуги оказываются бесплатно. Дополнительные услуги оказываются платно, согласно утвержденному Прейскуранту.

2.3 Форма оказания услуг: (на объекте, с длительным пребыванием, в т.ч. проживанием, на дому, дистанционно) на объекте, на дому, дистанционно.

2.4 Категории обслуживаемого населения по возрасту: (дети, взрослые трудоспособного возраста, пожилые; все возрастные категории) все возрастные категории граждан.

2.5 Категории обслуживаемых инвалидов: инвалиды, передвигающиеся на коляске, инвалиды с нарушениями опорно-двигательного аппарата; нарушениями зрения, нарушениями слуха, нарушениями умственного развития нарушениями слуха, нарушениями зрения, нарушениями умственного развития, инвалиды с нарушениями опорно-двигательного аппарата

2.6 Плановая мощность: посещаемость (количество обслуживаемых в день), вместимость, пропускная способность количество посещений в день 49 посетителей/вместимость 50/пропускная способность 60.

2.7 Участие в исполнении ИПР инвалида, ребенка-инвалида (да, нет) да

3. Состояние доступности объекта для инвалидов и других маломобильных групп населения (МГН)

3.1 Путь следования к объекту пассажирским транспортом

С использованием личного транспорта

наличие адаптированного пассажирского транспорта к объекту нет

3.2 Путь к объекту от ближайшей остановки пассажирского транспорта:

3.2.1 расстояние до объекта от остановки транспорта нет

3.2.2 время движения (пешком) нет.

3.2.3 наличие выделенного от проезжей части пешеходного пути (*да, нет*) нет

3.2.4 Перекрестки: нет

3.2.5 Информация на пути следования к объекту: визуальная

3.2.6 Перепады высоты на пути: нет (есть съезды асфальтированная дорожка)

Их обустройство для инвалидов на коляске: да

3.3 Вариант организации доступности ОСИ (формы обслуживания)* с учетом СП 35-101-2001

№ п/п	Категория инвалидов (вид нарушения)	Вариант организации доступности объекта
1.	Все категории инвалидов и МГН	
	<i>в том числе инвалиды:</i>	
2	передвигающиеся на креслах-колясках	ДУ
3	с нарушениями опорно-двигательного аппарата	ДУ
4	с нарушениями зрения	ДУ
5	с нарушениями слуха	ДУ
6	с нарушениями умственного развития	ДУ

* - указывается один из вариантов: «А», «Б», «ДУ», «ВНД»

4. Управленческое решение (предложения по адаптации основных структурных элементов объекта)

№ п \п	Основные структурно-функциональные зоны объекта	Рекомендации по адаптации объекта (вид работы)*
1	Территория, прилегающая к зданию (участок)	ТР
2	Вход (входы) в здание	ТР
3	Путь (пути) движения внутри здания (в т.ч. пути эвакуации)	ТР
4	Зона целевого назначения (целевого посещения объекта)	ТР
5	Санитарно-гигиенические помещения	Технические решения невозможны
6	Система информации на объекте (на всех зонах)	ТР
7	Пути движения к объекту (от остановки транспорта)	не нуждается
8.	Все зоны и участки	ТР

*- указывается один из вариантов (видов работ): не нуждается; ремонт (текущий, капитальный); индивидуальное решение с ТСП; технические решения невозможны – организация альтернативной формы обслуживания

Размещение информации на Карте доступности субъекта Российской Федерации согласовано _____

(подпись, Ф.И.О., должность; координаты для связи уполномоченного представителя объекта)



УТВЕРЖДАЮ

Директор МБУК МБСР

А. Бикташева

«30» 09 2022 г.

**АКТ ОБСЛЕДОВАНИЯ
объекта социальной инфраструктуры
К ПАСПОРТУ ДОСТУПНОСТИ ОСИ
№ 6**

РФ ХМАО-Югра Советский район
Наименование территориального
образования субъекта Российской
Федерации

«30» 09 2022 г.

1. Общие сведения об объекте

- 1.1. Наименование (вид) объекта Коммунистическая библиотека муниципального бюджетного учреждения культуры «Межпоселенческая библиотека Советского района»
- 1.2. Адрес объекта 628256, Тюменская область, ХМАО-Югра, г.п. Коммунистический, ул. Северная, 4 а
- 1.3. Сведения о размещении объекта
- отдельно стоящее здание да этажей 354,3 кв.м
 - часть здания _____ этажей (или на этаже), кв.м
 - наличие прилегающего земельного участка (да, нет); нет кв.м
- 1.4. Год постройки здания 2004, последнего капитального ремонта нет
- 1.5. Дата предстоящих плановых ремонтных работ: текущего нет, капитального нет
- 1.6. Название организации (учреждения), (полное юридическое наименование – согласно Уставу, краткое наименование) Муниципальное бюджетное учреждение культуры «Межпоселенческая библиотека Советского района», краткое наименование МБУК МБСР
- 1.7. Юридический адрес организации (учреждения) 628240, Тюменская область, ХМАО-Югра, г. Советский, ул. Кирова, 8В

2. Характеристика деятельности организации на объекте

Дополнительная информация Сфера деятельности: культура;
Виды оказываемых услуг: библиотечное, библиографическое и информационное обслуживание пользователей. Список услуг: информирование пользователей о ресурсах библиотеки (составе фонда, перечне услуг, режиме работы); консультационная помощь в поиске и выборе источников информации; предоставление во временное пользование документов из фондов библиотеки; получение документов или их копий по межбиблиотечному абонементу. Муниципальные услуги оказываются бесплатно. Дополнительные услуги оказываются платно, согласно утвержденному Прейскуранту.

2. Состояние доступности объекта

3.1. Путь следования к объекту пассажирским транспортом

(описать маршрут движения с использованием пассажирского транспорта)

С использованием личного транспорта

наличие адаптированного пассажирского транспорта к объекту нет

3.2. Путь к объекту от ближайшей остановки пассажирского транспорта:

3.2.1 расстояние до объекта от остановки транспорта нет

3.2.2 время движения (пешком) нет

3.2.3 наличие выделенного от проезжей части пешеходного пути (*да, нет*),

3.2.4 Перекрестки: *нерегулируемые; регулируемые, со звуковой сигнализацией, таймером; нет*

3.2.5 Информация на пути следования к объекту: *акустическая, тактильная, визуальная;*

3.2.6 Перепады высоты на пути: *есть, нет* (есть съезды)

Их обустройство для инвалидов на коляске: да, нет

3.3. Организация доступности объекта для инвалидов – форма обслуживания

№ п/п	Категория инвалидов (вид нарушения)	Вариант организации доступности объекта (формы обслуживания)*
1.	Все категории инвалидов и МГН	
	<i>в том числе инвалиды:</i>	
2	передвигающиеся на креслах-колясках	ДУ
3	с нарушениями опорно-двигательного аппарата	ДУ
4	с нарушениями зрения	ДУ
5	с нарушениями слуха	ДУ
6	с нарушениями умственного развития	ДУ

* - указывается один из вариантов: «А», «Б», «ДУ», «ВНД»

3.4. Состояние доступности основных структурно-функциональных зон

№ п/п	Основные структурно-функциональные зоны	Состояние доступности, в том числе для основных категорий инвалидов**	Приложение	
			№ на плане	№ фото
1	Территория, прилегающая к зданию (участок)	ДЧ-И (К,О,С,У, Г)	нет	
2	Вход (входы) в здание	ДЧ-И (О,Г,С,У)	нет	

3	Путь (пути) движения внутри здания (в т.ч. пути эвакуации)	ДЧ-И (Г,С,У)	нет	
4	Зона целевого назначения здания (целевого посещения объекта)	ДЧ-И (Г,С,У)	нет	
5	Санитарно-гигиенические помещения	ДЧ-И(Г,С,У)	нет	
6	Система информации и связи (на всех зонах)	ДЧ-И (Г,У)	нет	
7	Пути движения к объекту (от остановки транспорта)	ДП-В	нет	

** Указывается: ДП-В - доступно полностью всем; ДП-И (К, О, С, Г, У) – доступно полностью избирательно (указать категории инвалидов); ДЧ-В - доступно частично всем; ДЧ-И (К, О, С, Г, У) – доступно частично избирательно (указать категории инвалидов); ДУ - доступно условно, ВНД - недоступно

4. Управленческое решение (проект)

4.1. Рекомендации по адаптации основных структурных элементов объекта:

№ п \п	Основные структурно-функциональные зоны объекта	Рекомендации по адаптации объекта (вид работы)*
1	Территория, прилегающая к зданию (участок)	ТР
2	Вход (входы) в здание	ТР
3	Путь (пути) движения внутри здания (в т.ч. пути эвакуации)	ТР
4	Зона целевого назначения здания (целевого посещения объекта)	ТР
5	Санитарно-гигиенические помещения	Технические решения невозможны
6	Система информации на объекте (на всех зонах)	ТР
7	Пути движения к объекту (от остановки транспорта)	не нуждается
8.	Все зоны и участки	ТР

*- указывается один из вариантов (видов работ): не нуждается; ремонт (текущий, капитальный); индивидуальное решение с ТСР; технические решения невозможны – организация альтернативной формы обслуживания

4.2. Период проведения работ 2022-2025гг.

в рамках исполнения Муниципальной программы «Доступная среда». Постановление администрации Советского района от 29.10.2018 № 2326.

(указывается наименование документа: программы, плана)

4.3 Ожидаемый результат (по состоянию доступности) после выполнения работ по адаптации ДП-В

Оценка результата исполнения программы, плана (по состоянию доступности)

4.4. Для принятия решения требуется, не требуется (*нужное подчеркнуть*):

4.4.1. согласование на Комиссии _____

(наименование Комиссии по координации деятельности в сфере обеспечения доступной среды жизнедеятельности для инвалидов и других МГН)

4.4.2. согласование работ с надзорными органами (*в сфере проектирования и строительства, архитектуры, охраны памятников, другое - указать*)

4.4.3. техническая экспертиза; разработка проектно-сметной документации;

4.4.4. согласование с вышестоящей организацией (собственником объекта);

4.4.5. согласование с общественными организациями инвалидов

4.4.6. другое _____;

Имеется заключение уполномоченной организации о состоянии доступности объекта (*наименование документа и выдавшей его организации, дата*), прилагается

4.7. Информация может быть размещена (обновлена) на Карте доступности субъекта Российской Федерации _____

(наименование сайта, портала)

5. Особые отметки

ПРИЛОЖЕНИЯ:

Результаты обследования:

- | | |
|--------------------------------------------|---------|
| 1. Территории, прилегающей к объекту | на 2 л. |
| 2. Входа (входов) в здание | на 3 л. |
| 3. Путей движения в здании | на 3 л. |
| 4. Зоны целевого назначения объекта | на 4 л. |
| 5. Санитарно-гигиенических помещений | на 2 л. |
| 6. Системы информации (и связи) на объекте | на 2 л. |

Результаты фотофиксации на объекте: Коммунистическая библиотека муниципального бюджетного учреждения культуры «Межпоселенческая библиотека Советского района» на 9 л.

Поэтажные планы, паспорт БТИ, результаты фотофиксации на объекте

Другое (в том числе дополнительная информация о путях движения к объекту) _____

Руководитель

рабочей группы

Директор муниципального бюджетного учреждения культуры «Межпоселенческая библиотека Советского района»

Э.А.Бикташева 

Члены комиссии:

Заведующий Советской центральной детской библиотеки

Горбунова О. А. 

Помощник директора по административно- хозяйственной части

Идрисова В.Н. 

Специалист в области охраны труда

Агиева Г.Р. 

В том числе:

Член Советской общественной организации «Всероссийское общество инвалидов» (по согласованию)

Ковалева Л.М. 

Управленческое решение согласовано « ____ » _____ 20__ г. (протокол № ____)

Комиссией (название). _____

I Результаты обследования:

1. Территории, прилегающей к зданию (участка)

Наименование объекта, адрес: Коммунистическая библиотека муниципального бюджетного учреждения культуры «Межпоселенческая библиотека Советского района»

Адрес объекта: 628256, Тюменская область, ХМАО-Югра, г.п. Коммунистический, ул. Северная, 4 а

№ п/п	Наименование функционально-планировочного элемента	Наличие элемента			Выявленные нарушения и замечания		Работы по адаптации объектов	
		есть/нет	№ на плане	№ фото	Содержание	Значимо для инвалида (категория)	Содержание	Виды работ
1.1	Вход (входы) на территорию	есть	нет	1,2	нет	Все категории	нет	нет
1.2	Путь (пути) движения на территории	есть	нет	1,2	тактильные средства - отсутствуют, бордюров по краям пешеходных путей - отсутствуют.	К, О	установить бордюры по краям пешеходных путей	ТР
1.3	Лестница (наружная)	нет	нет	нет	нет	нет	нет	нет
1.4	Пандус (наружный)	нет	нет	нет	нет	нет	нет	нет
1.5	Автостоянка и парковка	нет	нет	нет	нет	нет	нет	нет
	ОБЩИЕ требования к зоне	нет	нет	1,2	тактильные средства - отсутствуют, бордюров по краям пешеходны	К, О		ТР

					х путей-нет.			
--	--	--	--	--	--------------	--	--	--

II Заключение по зоне:

Наименование структурно-функциональной зоны	Состояние доступности* (к пункту 3.4 Акта обследования ОСИ)	Приложение		Рекомендации по адаптации (вид работы)** к пункту 4.1 Акта обследования ОСИ
		№ на плане	№ фото	
Территории, прилегающей к зданию (участка)	ДЧ-И (К,О,С,У,Г)	нет	1,2	ТР

* указывается: ДП-В - доступно полностью всем; ДП-И (К, О, С, Г, У) – доступно полностью избирательно (указать категории инвалидов); ДЧ-В - доступно частично всем; ДЧ-И (К, О, С, Г, У) – доступно частично избирательно (указать категории инвалидов); ДУ - доступно условно, ВНД - недоступно

**указывается один из вариантов: не нуждается; ремонт (текущий, капитальный); индивидуальное решение с ТСР; технические решения невозможны – организация альтернативной формы обслуживания

Комментарий к заключению: Территория, прилегающая к зданию после текущего ремонта) будет доступна всем. Необходим сметно-локальный расчет.

I Результаты обследования:

2. Входа (входов) в здание

Наименование объекта, адрес: Коммунистическая библиотека муниципального бюджетного учреждения культуры «Межпоселенческая библиотека Советского района»

Адрес объекта 628256, Тюменская область, ХМАО-Югра, г.п. Коммунистический, ул. Северная ,4 а

№ п/п	Наименование функционально-планировочного элемента	Наличие элемента			Выявленные нарушения и замечания		Работы по адаптации объектов	
		есть/нет	№ на плане	№ фото	Содержание	Значимо для инвалида (категория)	Содержание	Виды работ
2.1	Лестница (наружная)	Есть	нет	3,4,5	высота ступени крыльца 0,20 м, ширина марша 3,0м	ДЧ-И (О, Г, С, У)	Лестницу привести в соответствии по нормативу	ТР
2.2	Пандус (наружный)	нет	нет	-	отсутствует	К	Установка пандуса	ТР
2.3	Входная площадка (перед дверью)	есть	нет	3	Размеры площадки ширина-3,0м, глубина 2,0 м, отсутствует дренажные и водосборные решетки, навес	К	Установка дренажных и водосборных решеток	ТР
2.4	Дверь (входная)	есть	нет	3,4,5	Отсутствует смотровые панели, в полотнах дверей из прозрачного и ударопрочного материала, отсутствует поручни,	К, О	Установка дверей со смотровыми панелями в полотнах дверей из прозрачного ударопрочного материала	ТР

					кнопки			
2.5	Тамбур	есть	есть	4,5 ,6	Размеры тамбура соответствуют нормам-9,7м; покрытие пола твердое, но при намокании скользит, отсутствует дренажные и водосборные решетки	К,О	Оборудовать по соответствующим параметрам доступности	ТР
	ОБЩИЕ требования к зоне	есть	нет	3,4 ,5, 6	Дверь: отсутствует смотровые панели, в полотнах дверей из прозрачного и ударопрочного материала, отсутствует поручни, кнопки вызова для персонала. Размеры тамбура соответствуют нормам 9,7 м; покрытие пола твердое, но при намокании скользит, отсутствуют дренажные и водосборные решетки	К,О	Установка дренажных и водосборных решеток, установка двери со смотровыми панелями в полотнах дверей из прозрачного ударопрочного материала; оборудовать по соответствующим параметрам доступности	ТР

II Заключение по зоне:

Наименование структурно-функциональной зоны	Состояние доступности* (к пункту 3.4 Акта обследования ОСИ)	Приложение		Рекомендации по адаптации (вид работы)** к пункту 4.1 Акта обследования ОСИ
		№ на плане	№ фото	
Входа (входов) в здание	ДЧ-И (Г, С, У,О)	нет	3,4,5,6	ТР

* указывается: ДП-В - доступно полностью всем; ДП-И (К, О, С, Г, У) – доступно полностью избирательно (указать категории инвалидов); ДЧ-В - доступно частично всем; ДЧ-И (К, О, С, Г, У) – доступно частично избирательно (указать категории инвалидов); ДУ - доступно условно, ВНД - недоступно

**указывается один из вариантов: не нуждается; ремонт (текущий, капитальный); индивидуальное решение с ТСР; технические решения невозможны – организация альтернативной формы обслуживания

Комментарий к заключению. Вход в здание ДЧ-И (Г,С,У,О). Тамбур соответствует параметрам доступности по метрам. Покрытие пола твердое, но при намокании скользит, отсутствуют дренажные и водосборные решетки. Требуется текущий ремонт. Требуется ремонт по отсутствию смотровых панелей, полотно дверей из прозрачного и ударопрочного материала, отсутствуют поручни, кнопки. Необходим сметно-локальный расчет

от « 30 » сентября 2022 г.

I Результаты обследования:

3. Пути (путей) движения внутри здания (в т.ч. путей эвакуации)

Наименование объекта: Коммунистическая библиотека муниципального бюджетного учреждения культуры «Межпоселенческая библиотека Советского района»

Адрес: 628256, Тюменская область, ХМАО-Югра, г.п. Коммунистический, ул. Северная, 4 а

№ п/п	Наименование функционального-планировочного элемента	Наличие элемента			Выявленные нарушения и замечания		Работы по адаптации объектов	
		есть/нет	№ на плане	№ фото	Содержание	Значимо для инвалида (категория)	Содержание	Виды работ
3.1	Коридор (вестибюль, зона ожидания, галерея, балкон)	есть	нет	10	Покрытие пола при намокании, скользкое, отсутствует поручни, кнопки	все	Установить антискользящие полосы	ТР
3.2	Лестница (внутри здания)	нет	нет	нет	нет	нет	нет	нет
3.3	Пандус (внутри здания)	нет	нет	нет	нет	нет	нет	нет
3.4	Лифт пассажирский (или подъемник)	нет	нет	нет	нет	нет	нет	нет
3.5	Дверь	есть	нет	6	Отсутствует: крепление двери, обеспечивающее задержку автоматического закрывания продолжительностью не менее 5 сек., смотровая панель из прозрачного ударопрочного материала на высоте 0,3-0,9м. от уровня пола; нижняя часть двери до высоты 0,3м. от уровня пола не	К	Замена двери с необходимыми требованиями. Не соответствует нормам	ТР

					защищена противоударной полосой, отсутствуют поручни, ручки			
3.6	Пути эвакуации (в т.ч. зоны безопасности)	е с т ь	нет	6,7,8 ,9	Ширина участков эвакуационных путей соответствует нормативам	К	Убрать пороги	ТР
	ОБЩИЕ требования к зоне			6,7,8 ,9,10	Покрытие пола при намокании ,скользкое, отсутствует поручни, кнопки Отсутствует: крепление двери, обеспечивающее задержку автоматического закрывания продолжительностью не менее 5 сек., смотровая панель из прозрачного ударопрочного материала на высоте 0,3- 0,9м. от уровня пола; нижняя часть двери до высоты 0,3м. от уровня пола не защищена противоударной полосой, отсутствуют поручни, ручки Ширина участков эвакуационных путей соответствует нормативам	все	Установи ть антисколь зящие полосы; замена двери с необходи мыми требовани ями	ТР

II Заключение по зоне:

Наименование структурно- функциональной зоны	Состояние доступности* (к пункту 3.4 Акта обследования ОСИ)	Приложение		Рекомендации по адаптации (вид работы)** к пункту 4.1 Акта обследования ОСИ
		№ на плане	№ фото	
Пути (путей) движения внутри здания (в т.ч. путей эвакуации)	ДЧ-И (Г, С, У)		6,7,8.9,10,	ТР

* указывается: ДП-В - доступно полностью всем; ДП-И (К, О, С, Г, У) – доступно полностью избирательно (указать категории инвалидов); ДЧ-В - доступно частично всем; ДЧ-И (К, О, С, Г, У) – доступно частично избирательно (указать категории инвалидов); ДУ - доступно условно, ВНД - недоступно

** указывается один из вариантов: не нуждается; ремонт (текущий, капитальный); индивидуальное решение с ТСР; технические решения невозможны – организация альтернативной формы обслуживания

Комментарий к заключению: Пути движения внутри здания после текущего ремонта будет доступно всем. Пути эвакуации - ширина участков эвакуационных путей соответствует нормативам. Необходим локально-сметный расчет.

I Результаты обследования:
4. Зоны целевого назначения здания (целевого посещения объекта)
Вариант I – зона обслуживания инвалидов

Наименование объекта: Коммунистическая библиотека муниципального бюджетного учреждения культуры «Межпоселенческая библиотека Советского района»
Адрес: 628256, Тюменская область, ХМАО-Югра, г.п. Коммунистический, ул. Северная, 4 а

№ п/п	Наименование функционально-планировочного элемента	Наличие элемента			Выявленные нарушения и замечания		Работы по адаптации объектов	
		есть/ нет	№ на плане	№ фото	Содержание	Значимо для инвалида (категория)	Содержание	Виды работ
4.1	Кабинетная форма обслуживания	нет	нет	нет	нет	нет	нет	нет
4.2	Зальная форма обслуживания	нет	нет	нет	нет	нет	нет	нет
4.3	Прилавочная форма обслуживания	нет	нет	нет	нет	нет	нет	нет
4.4	Форма обслуживания с перемещением по маршруту	есть		10,11,12	Ширина пути движения в помещении с оборудованием и мебелью соответствует 1,2м,	К	нет	нет
4.5	Кабина индивидуального обслуживания	нет	нет	нет	нет	нет	нет	нет
	ОБЩИЕ требования к зоне	есть		10,11,12	Ширина пути движения в помещении с оборудованием и мебелью не соответствует 1,2м	К	нет	нет

II Заключение по зоне:

Наименование структурно-функциональной зоны	Состояние доступности* (к пункту 3.4 Акта обследования ОСИ)	Приложение		Рекомендации по адаптации (вид работы)** к пункту 4.1 Акта обследования ОСИ
		№ на плане	№ фото	
Зона обслуживания инвалидов	ДЧ-И (Г,С,У)	-	10,11,12	ТР

* указывается: ДП-В - доступно полностью всем; ДП-И (К, О, С, Г, У) – доступно полностью избирательно (указать категории инвалидов); ДЧ-В - доступно частично всем; ДЧ-И (К, О, С, Г, У) – доступно частично избирательно (указать категории инвалидов); ДУ - доступно условно, ВНД - недоступно

**указывается один из вариантов: не нуждается; ремонт (текущий, капитальный); индивидуальное решение с ТСР; технические решения невозможны – организация альтернативной формы обслуживания

Комментарий к заключению: Зона обслуживания инвалидов ДЧ-И (Г,С,У)

I Результаты обследования:

**4. Зоны целевого назначения здания (целевого посещения объекта)
Вариант II – места приложения труда**

Наименование функционально-планировочного элемента	Наличие элемента			Выявленные нарушения и замечания		Работы по адаптации объектов	
	есть/нет	№ на плане	№ фото	Содержание	Значимо для инвалида (категория)	Содержание	Виды работ
Место приложения труда	нет	нет	нет	нет	нет	нет	нет

II Заключение по зоне:

Наименование структурно-функциональной зоны	Состояние доступности* (к пункту 3.4 Акта обследования ОСИ)	Приложение		Рекомендации по адаптации (вид работы)** к пункту 4.1 Акта обследования ОСИ
		№ на плане	№ фото	
Место приложения труда		нет	нет	нет

* указывается: ДП-В - доступно полностью всем; ДП-И (К, О, С, Г, У) – доступно полностью избирательно (указать категории инвалидов); ДЧ-В - доступно частично всем; ДЧ-И (К, О, С, Г, У) – доступно частично избирательно (указать категории инвалидов); ДУ - доступно условно, ВНД - недоступно

**указывается один из вариантов: не нуждается; ремонт (текущий, капитальный); индивидуальное решение с ТСР; технические решения невозможны – организация альтернативной формы обслуживания

Комментарий к заключению: _____

I Результаты обследования:

**4. Зоны целевого назначения здания (целевого посещения объекта)
Вариант III – жилые помещения**

Наименование функционально-планировочного элемента	Наличие элемента			Выявленные нарушения и замечания		Работы по адаптации объектов	
	есть/ нет	№ на плане	№ фото	Содержание	Значимо для инвалида (категория)	Содержание	Виды работ
Жилые помещения	нет	нет	нет	нет	нет	нет	нет

II Заключение по зоне:

Наименование структурно-функциональной зоны	Состояние доступности* (к пункту 3.4 Акта обследования ОСИ)	Приложение		Рекомендации по адаптации (вид работы)** к пункту 4.1 Акта обследования ОСИ
		№ на плане	№ фото	
Жилые помещения нет		нет	нет	нет

* указывается: ДП-В - доступно полностью всем; ДП-И (К, О, С, Г, У) – доступно полностью избирательно (указать категории инвалидов); ДЧ-В - доступно частично всем; ДЧ-И (К, О, С, Г, У) – доступно частично избирательно (указать категории инвалидов); ДУ - доступно условно, ВНД - недоступно

**указывается один из вариантов: не нуждается; ремонт (текущий, капитальный); индивидуальное решение с ТСР; технические решения невозможны – организация альтернативной формы обслуживания

Комментарий к заключению: _____

**I Результаты обследования:
5. Санитарно-гигиенических помещений**

Наименование объекта: Коммунистическая библиотека муниципального бюджетного учреждения культуры «Межпоселенческая библиотека Советского района»
Адрес: 628256, Тюменская область, ХМАО-Югра, г.п. Коммунистический, ул. Северная, 4 а

Наименование объекта, адрес

№ п/п	Наименование функционально-планировочного элемента	Наличие элемента			Выявленные нарушения и замечания		Работы по адаптации объектов	
		есть/нет	№ на плане	№ фото	Содержание	Значимо для инвалида (категория)	Содержание	Виды работ
5.1	Туалетная комната	есть	8	13, 14	Размеры соответствует параметрам доступности,	К, О	привести по соответствующим параметрам доступности (замена двери, поручни)	ТР
5.2	Душевая/ ванная комната	нет	нет	нет	нет	нет	нет	нет
5.3	Бытовая комната (гардеробная)	есть	нет	нет	нет	нет	нет	нет
	ОБЩИЕ требования к зоне	есть	8	13, 14	Размеры соответствует параметрам доступности	К	привести по соответствующим параметрам доступности	ТР

II Заключение по зоне:

Наименование структурно-функциональной зоны	Состояние доступности* (к пункту 3.4 Акта обследования ОСИ)	Приложение		Рекомендации по адаптации (вид работы)** к пункту 4.1 Акта обследования ОСИ
		№ на плане	№ фото	

Санитарно-гигиенических помещений	ДЧ-И(Г,С,У)	8	13,14	ТР
-----------------------------------	-------------	---	-------	----

* указывается: ДП-В - доступно полностью всем; ДП-И (К, О, С, Г, У) – доступно полностью избирательно (указать категории инвалидов); ДЧ-В - доступно частично всем; ДЧ-И (К, О, С, Г, У) – доступно частично избирательно (указать категории инвалидов); ДУ - доступно условно, ВНД - недоступно

**указывается один из вариантов: не нуждается; ремонт (текущий, капитальный); индивидуальное решение с ТСП; технические решения невозможны – организация альтернативной формы обслуживания

Комментарий к заключению: санитарно - гигиенические помещения для категории К – текущий ремонт. Необходим локально-сметный расчет.

**I Результаты обследования:
6. Системы информации на объекте**

Наименование объекта Коммунистическая библиотека муниципального бюджетного учреждения культуры «Межпоселенческая библиотека Советского района»
Адрес: 628256, Тюменская область, ХМАО-Югра, г.п. Коммунистический, ул. Северная, 4 а

Наименование объекта, адрес

№ п/п	Наименование функционально-планировочного элемента	Наличие элемента			Выявленные нарушения и замечания		Работы по адаптации объектов	
		есть/ нет	№ на плане	№ фото	Содержание	Значимо для инвалида (категория)	Содержание	Виды работ
6.1	Визуальные средства	нет	нет	нет	Нет элементов указателей и знаков; разметки и цвета элементов оборудования; щитов; стендов; табло; световых маяков	Г	установить	ТР
6.2	Акустические средства	нет	нет	нет	Нет звуковых маячков	Г	установить	ТР
6.3	Тактильные средства	нет	нет	нет	Нет информации предоставления услуги: маркировка кабинетов со стороны ручки ,на дверях санитарно-бытовых помещений	С	установить	ТР
	ОБЩИЕ требования к зоне	нет	нет	нет	Нет элементов указателей и знаков; разметки и цвета элементов оборудования; щитов; стендов; табло; световых маяков Нет звуковых маячков Нет информации	Г, С	установить	ТР

					предоставлении услуги: маркировка кабинетов со стороны ручки ,на дверях санитарно-бытовых помещений			
--	--	--	--	--	-----------------------------------------------------------------------------------------------------	--	--	--

II Заключение по зоне:

Наименование структурно-функциональной зоны	Состояние доступности* (к пункту 3.4 Акта обследования ОСИ)	Приложение		Рекомендации по адаптации (вид работы)** к пункту 4.1 Акта обследования ОСИ
		№ на плане	№ фото	
Система информации на объекте	Г,С	нет		ТР

* указывается: ДП-В - доступно полностью всем; ДП-И (К, О, С, Г, У) – доступно полностью избирательно (указать категории инвалидов); ДЧ-В - доступно частично всем; ДЧ-И (К, О, С, Г, У) – доступно частично избирательно (указать категории инвалидов); ДУ - доступно условно, ВНД - недоступно

**указывается один из вариантов: не нуждается; ремонт (текущий, капитальный); индивидуальное решение с ТСР; технические решения невозможны – организация альтернативной формы обслуживания

Комментарий к заключению: системы информации на объекте для категории инвалидов Г, С нет. Необходим текущий ремонт.

Фото №1.

Территория, прилегающая к зданию (участок)



Фото № 2 Территория, прилегающая к зданию (участок)



Фото № 3

Вход в здание

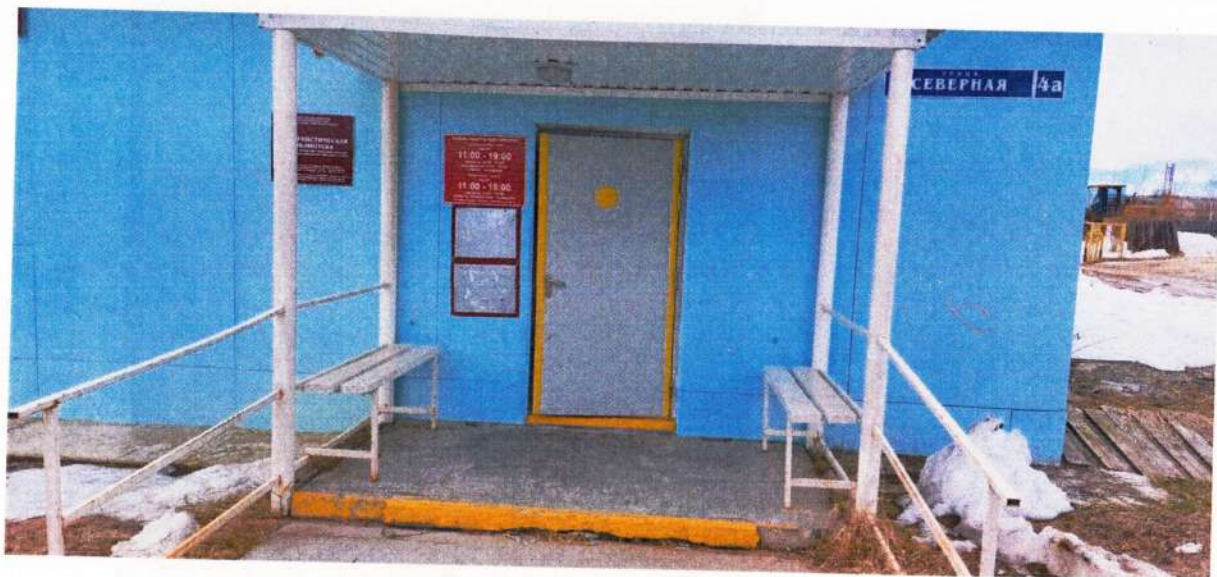


Фото № 4 Вход в здание

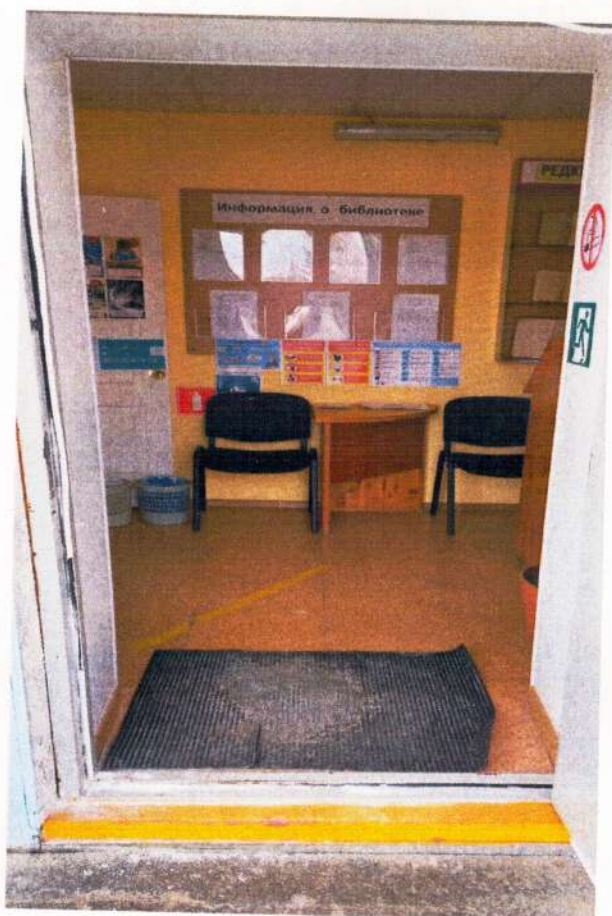


Фото № 5 Вход в здание

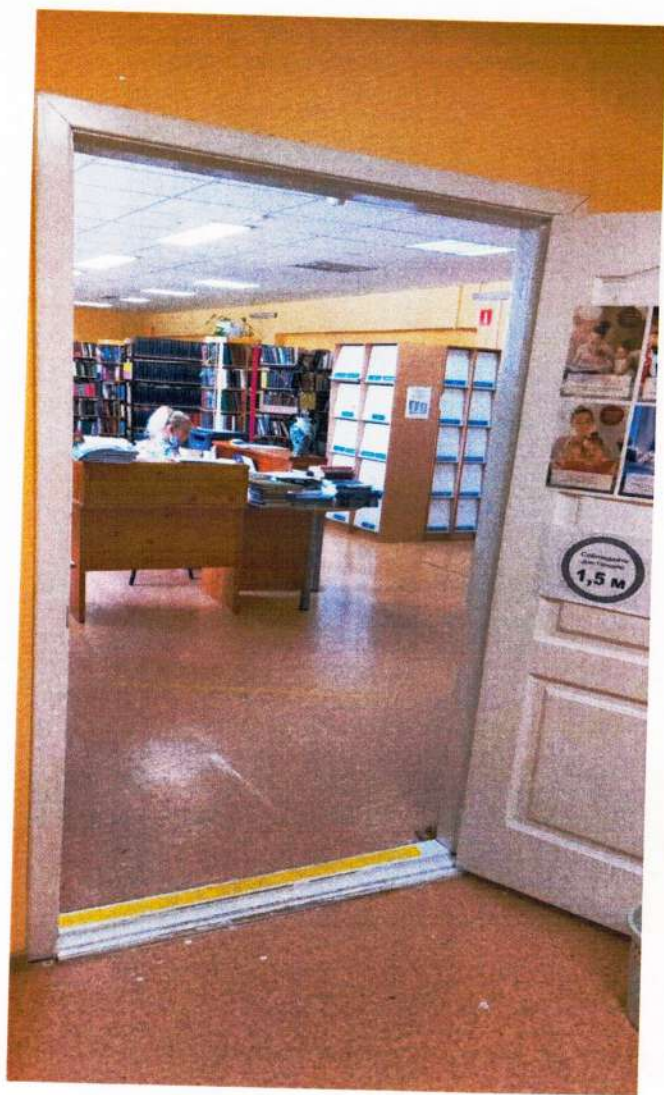


Фото № 6. Путь (пути) движения внутри здания (в т.ч. пути эвакуации)



Фото №7. Путь (пути) движения внутри здания (в т.ч. пути эвакуации)



Фото № 8. Путь (пути) движения внутри здания (в т.ч. пути эвакуации)

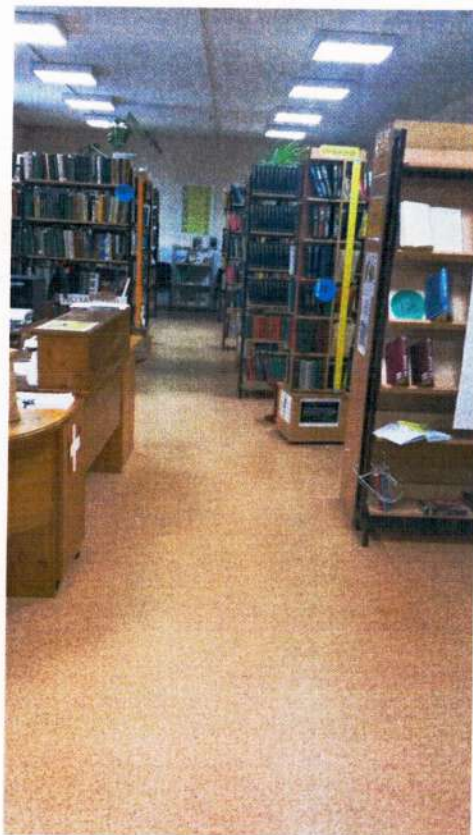


Фото № 9. Путь (пути) движения внутри здания (в т.ч. пути эвакуации)



Фото № 10 Зона целевого назначения здания(целевого посещения объекта)



Фото № 11 Зона целевого назначения здания(целевого посещения объекта)



Фото № 12 Зона целевого назначения здания(целевого посещения объекта)



Фото №13 санитарно-гигиенические помещения



