

УТВЕРЖДАЮ

Директор
муниципального бюджетного учреждения культуры
«Межпоселенческая библиотека Советского района»
А. Бикташева



ПАСПОРТ ДОСТУПНОСТИ объекта социальной инфраструктуры (ОСИ)

№ 3

1. Общие сведения об объекте

- 1.1. Наименование (вид) объекта Библиотека семейного чтения «Солнечная» муниципального бюджетного учреждения культуры «Межпоселенческая библиотека Советского района»
- 1.2. Адрес объекта 628240, Тюменская область, ХМАО-Югра, г. Советский, ул. Октябрьская, дом 4а, квартира 44
- отдельно стоящее здание нет этажей, нет кв.м
- часть здания этажей (или на 1 этаже), 76,6 кв.м
- наличие прилегающего земельного участка (да, нет); нет кв.м
- 1.4. Год постройки здания 2004 г, последнего капитального ремонта нет
- 1.5. Дата предстоящих плановых ремонтных работ: текущего нет, капитального нет

сведения об организации, расположенной на объекте

- 1.6. Название организации (учреждения), (полное юридическое наименование – согласно Уставу, краткое наименование) Муниципальное бюджетное учреждение культуры «Межпоселенческая библиотека Советского района» - МБУК МБСР
Юридический адрес организации (учреждения) 628240, Тюменская область, ХМАО Югра, г. Советский, ул. Кирова, 8В.
- 1.8. Основание для пользования объектом (оперативное управление, аренда, собственность) безвозмездное пользование
- 1.9. Форма собственности (государственная, негосударственная) государственная
- 1.10. Территориальная принадлежность (федеральная, региональная, муниципальная) муниципальная
- 1.11. Вышестоящая организация (наименование) Департамент социального развития администрации Советского района
- 1.12. Адрес вышестоящей организации, другие координаты 628240, Тюменская область, ХМАО-Югра, г. Советский, ул. 50 лет Пионерии, дом №11В, телефон (34675)5-54-71

2. Характеристика деятельности организации на объекте (по обслуживанию населения)

- 2.1 Сфера деятельности (здравоохранение, образование, социальная защита, физическая культура и спорт, культура, связь и информация, транспорт, жилой фонд, потребительский рынок и сфера услуг, другое) культура

2.2 Виды оказываемых услуг библиотечное обслуживание, библиографическое и информационное обслуживание пользователей. Список услуг: информирование пользователей о ресурсах библиотеки (составе фонда, перечне услуг, режиме работы); консультационная помощь в поиске и выборе источников информации; предоставление во временное пользование документов из фондов библиотеки; получение документов или их копий по межбиблиотечному абонементу. Муниципальные услуги оказываются бесплатно. Дополнительные услуги оказываются платно, согласно утвержденному Прейскуранту.

2.3 Форма оказания услуг: (на объекте, с длительным пребыванием, в т.ч. проживанием, на дому, дистанционно) на объекте, на дому, дистанционно

2.4 Категории обслуживаемого населения по возрасту: (дети, взрослые трудоспособного возраста, пожилые; все возрастные категории) все категории граждан.

2.5 Категории обслуживаемых инвалидов: инвалиды, передвигающиеся на коляске, инвалиды с нарушениями опорно-двигательного аппарата; нарушениями зрения, нарушениями слуха, нарушениями умственного развития нарушениями слуха, нарушениями зрения, нарушениями умственного развития, инвалиды с нарушениями опорно-двигательного аппарата

2.6 Плановая мощность: посещаемость (количество обслуживаемых в день), вместимость, пропускная способность количество посещений в день 20-40 посетителей/вместимость 10/пропускная способность 20

2.7 Участие в исполнении ИПР инвалида, ребенка-инвалида (да, нет) да

3. Состояние доступности объекта

3.1 Путь следования к объекту пассажирским транспортом

(описать маршрут движения с использованием пассажирского транспорта)

С использованием пассажирского транспорта до объекта: городским пассажирским транспортом до остановки «Октябрьская», наличие адаптированного пассажирского транспорта к объекту нет

3.2 Путь к объекту от ближайшей остановки пассажирского транспорта:

3.2.1 расстояние до объекта от остановки транспорта 35 м

3.2.2 время движения (пешком) 3-5 мин.

3.2.3 наличие выделенного от проезжей части пешеходного пути (*да, нет*) да

3.2.4 Перекрестки: *нерегулируемые; регулируемые, со звуковой сигнализацией, таймером; нет*

3.2.5 Информация на пути следования к объекту: *акустическая, тактильная, визуальная; нет*

3.2.6 Перепады высоты на пути: *есть, нет* (плиты съезд с тротуара 0,19 м)

Их обустройство для инвалидов на коляске: *да, нет*

3.3 Организация доступности объекта для инвалидов – форма обслуживания*

№ п/п	Категория инвалидов (вид нарушения)	Вариант организации доступности объекта (формы обслуживания)*
1.	Все категории инвалидов и МГН	ДУ
	<i>в том числе инвалиды:</i>	
2	передвигающиеся на креслах-колясках	ВНД

3	с нарушениями опорно-двигательного аппарата	ДУ
4	с нарушениями зрения	ДУ
5	с нарушениями слуха	ДУ
6	с нарушениями умственного развития	ДУ

* - указывается один из вариантов: «А», «Б», «ДУ», «ВНД»

3.4 Состояние доступности основных структурно-функциональных зон

№ п \п	Основные структурно-функциональные зоны	Состояние доступности, в том числе для основных категорий инвалидов**
1	Территория, прилегающая к зданию (участок)	ДЧ-И (К, О, У, Г)
2	Вход (входы) в здание	ДЧ-И (Г, У)
3	Путь (пути) движения внутри здания (в т.ч. пути эвакуации)	ДЧ-И (Г, У)
4	Зона целевого назначения здания (целевого посещения объекта)	ДЧ-И(Г,У)
5	Санитарно-гигиенические помещения	ДЧ-И (Г, У)
6	Система информации и связи (на всех зонах)	ДЧ-И (Г,У)
7	Пути движения к объекту (от остановки транспорта)	ДЧ-И(Г,С,У,О)

** Указывается: ДП-В - доступно полностью всем; ДП-И (К, О, С, Г, У) – доступно полностью избирательно (указать категории инвалидов); ДЧ-В - доступно частично всем; ДЧ-И (К, О, С, Г, У) – доступно частично избирательно (указать категории инвалидов); ДУ - доступно условно, ВНД – временно недоступно

3.5. Итоговое заключение о состоянии доступности ОСИ: ДЧ-И (К,О,У,Г). Территория, прилегающая к зданию после текущего ремонта (выравнивание путей движения) будет доступна полностью всем. Пути движения внутри здания (в т.ч. путей эвакуации) ДЧ-И (Г,У). Зона обслуживания инвалидов (К) технические решения невозможны - организация альтернативной формы обслуживания. Система информации на объекте ДЧ-И (Г, У). После текущего ремонта ДЧ-В. Для проведения текущего ремонта по всем структурно-функциональным зонам необходим локально-сметный расчет.

4. Управленческое решение

4.1. Рекомендации по адаптации основных структурных элементов объекта

№ № п \п	Основные структурно-функциональные зоны объекта	Рекомендации по адаптации объекта (вид работы)*
1	Территория, прилегающая к зданию (участок)	ТР
2	Вход (входы) в здание	ТР
3	Путь (пути) движения внутри здания (в т.ч. пути эвакуации)	ТР
4	Зона целевого назначения здания (целевого посещения объекта)	технические решения невозможны – организация альтернативной формы обслуживания

5	Санитарно-гигиенические помещения	технические решения невозможны
6	Система информации на объекте (на всех зонах)	ТР
7	Пути движения к объекту (от остановки транспорта)	не нуждается
8	Все зоны и участки	ТР, технические решения невозможны – организация альтернативной формы обслуживания

*- указывается один из вариантов (видов работ): не нуждается; ремонт (текущий, капитальный); индивидуальное решение с ТСР; технические решения невозможны – организация альтернативной формы обслуживания

4.2. Период проведения 2022-2025гг.

в рамках исполнения Муниципальной программы «Доступная среда». Постановление администрации Советского района от 29.10.2018 № 2326.

(указывается наименование документа: программы, плана)

(указывается наименование документа: программы, плана)

4.3 Ожидаемый результат (по состоянию доступности) после выполнения работ по адаптации ДПВ

Оценка результата исполнения программы, плана (по состоянию доступности)

4.4. Для принятия решения требуется, не требуется (нужное подчеркнуть):

Согласование

Имеется заключение уполномоченной организации о состоянии доступности объекта (наименование документа и выдавшей его организации, дата), прилагается

4.5. Информация размещена (обновлена) на Карте доступности субъекта Российской Федерации дата _____

(наименование сайта, портала)

5. Особые отметки

Паспорт сформирован на основании:

1. Анкеты (информации об объекте) от «30» сентября 2022г.,
2. Акта обследования объекта: № 3 акта от «30» сентября 2022г.
3. Решения Комиссии от «30» сентября 2022 г.



УТВЕРЖДАЮ:

Директор МБУК МБСР

А. Бикташева

2011 г.

АНКЕТА
(информация об объекте социальной инфраструктуры)
К ПАСПОРТУ ДОСТУПНОСТИ ОСИ
№ 3

1. Общие сведения об объекте

- 1.1. Наименование (вид) объекта: Библиотека семейного чтения «Солнечная» муниципального бюджетного учреждения культуры «Межпоселенческая библиотека Советского района»
- 1.2. Адрес объекта 628240, Тюменская область, ХМАО-Югра, г. Советский, ул. Октябрьская, дом 4а, квартира 44
- 1.3. Сведения о размещении объекта:
- отдельно стоящее здание нет этажей, _____ кв.м.
- часть здания _____ этажей (или на 1 этаже), 76,6 кв.м.
- 1.4. Год постройки здания 2004 г., последнего капитального ремонта нет
- 1.5. Дата предстоящих плановых ремонтных работ: текущего нет, капитального нет

сведения об организации, расположенной на объекте

- 1.6. Название организации (учреждения), (полное юридическое наименование – согласно Уставу, краткое наименование) Муниципальное бюджетное учреждение культуры «Межпоселенческая библиотека Советского района» - краткое наименование МБУК МБСР.
- 1.7. Юридический адрес организации (учреждения) 628240, Тюменская область, ХМАО-Югра, г. Советский, ул. Кирова, 8В.
- 1.8. Основание для пользования объектом (оперативное управление, аренда, собственность) договор безвозмездного пользования
- 1.9. Форма собственности (государственная, негосударственная) государственная
- 1.10. Территориальная принадлежность (федеральная, региональная, муниципальная) муниципальная
- 1.11. Вышестоящая организация (наименование) Департамент социального развития администрации Советского района
- 1.12. Адрес вышестоящей организации, другие координаты 628240, Тюменская область, ХМАО-Югра, г. Советский, ул. 50 лет Пионерии, д.11, телефон (34675) 5-54-71

2. Характеристика деятельности организации на объекте

- 2.1 Сфера деятельности (здравоохранение, образование, социальная защита, физическая культура и спорт, культура, связь и информация, транспорт, жилой фонд, потребительский рынок и сфера услуг, другое) культура
- 2.2 Виды оказываемых услуг библиотечное, библиографическое и информационное обслуживание пользователей. Список услуг: информирование пользователей о ресурсах библиотеки (составе фонда, перечне услуг, режиме работы);

консультационная помощь в поиске и выборе источников информации; предоставление во временное пользование документов из фондов библиотеки; получение документов или их копий по межбиблиотечному абонементу. Муниципальные услуги оказываются бесплатно. Дополнительные услуги оказываются платно, согласно утвержденному Прейскуранту.

2.3 Форма оказания услуг: (на объекте, с длительным пребыванием, в т.ч. проживанием, на дому, дистанционно) на объекте, на дому, дистанционно.

2.4 Категории обслуживаемого населения по возрасту: (дети, взрослые трудоспособного возраста, пожилые; все возрастные категории) все категории граждан

2.5 Категории обслуживаемых инвалидов: инвалиды, передвигающиеся на коляске, инвалиды с нарушениями опорно-двигательного аппарата; нарушениями зрения, нарушениями слуха, нарушениями умственного развития нарушениями слуха, нарушениями зрения, нарушениями умственного развития, инвалиды с нарушениями опорно - двигательного аппарата

2.6 посещаемость (количество обслуживаемых в день), вместимость, пропускная способность количество посещений в день 20-40 посетителей/вместимость 10/пропускная способность 20

2.7 Участие в исполнении ИПР инвалида, ребенка-инвалида (да, нет) да

3. Состояние доступности объекта для инвалидов и других маломобильных групп населения (МГН)

3.1 Путь следования к объекту пассажирским транспортом

(описать маршрут движения с использованием пассажирского транспорта)

Маршрут движения с использованием пассажирского транспорта до объекта: городским пассажирским транспортом до остановки «Октябрьская» наличие адаптированного пассажирского транспорта к объекту нет

3.2 Путь к объекту от ближайшей остановки пассажирского транспорта:

3.2.1 расстояние до объекта от остановки транспорта 35 м

3.2.2 время движения (пешком) 3-5 минут

3.2.3 наличие выделенного от проезжей части пешеходного пути (да, нет), да

3.2.4 Перекрестки: нерегулируемые; регулируемые, со звуковой сигнализацией, таймером; нет

3.2.5 Информация на пути следования к объекту: акустическая, тактильная, визуальная; нет

3.2.6 Перепады высоты на пути: есть, нет (съезд с тротуара до 0,19 м)

Их обустройство для инвалидов на коляске: да, нет

3.3 Вариант организации доступности ОСИ (формы обслуживания)* с учетом СП 35-101-2001

№ п/п	Категория инвалидов (вид нарушения)	Вариант организации доступности объекта
1.	Все категории инвалидов и МГН	ДУ
	<i>в том числе инвалиды:</i>	
2	передвигающиеся на креслах-колясках	ВНД
3	с нарушениями опорно-двигательного аппарата	ДУ
4	с нарушениями зрения	ДУ
5	с нарушениями слуха	ДУ

6	с нарушениями умственного развития	ДУ
---	------------------------------------	----

* - указывается один из вариантов: «А», «Б», «ДУ», «ВНД»

4. Управленческое решение (предложения по адаптации основных структурных элементов объекта)

№ п/п	Основные структурно-функциональные зоны объекта	Рекомендации по адаптации объекта (вид работы)*
1	Территория, прилегающая к зданию (участок)	ТР
2	Вход (входы) в здание	ТР
3	Путь (пути) движения внутри здания (в т.ч. пути эвакуации)	ТР
4	Зона целевого назначения (целевого посещения объекта)	технические решения невозможны – организация альтернативной формы обслуживания
5	Санитарно-гигиенические помещения	технические решения невозможны
6	Система информации на объекте (на всех зонах)	ТР
7	Пути движения к объекту (от остановки транспорта)	ТР
8.	Все зоны и участки	ТР, технические решения невозможны – организация альтернативной формы обслуживания

*- указывается один из вариантов (видов работ): не нуждается; ремонт (текущий, капитальный); индивидуальное решение с ТСП; технические решения невозможны – организация альтернативной формы обслуживания

Размещение информации на Карте доступности субъекта Российской Федерации согласовано _____

(подпись, Ф.И.О., должность; координаты для связи уполномоченного представителя объекта)



УТВЕРЖДАЮ

Директор МБУК МБСР
Ф.А. Бикташева
«30» сентября 2022 г.

**АКТ ОБСЛЕДОВАНИЯ
объекта социальной инфраструктуры
К ПАСПОРТУ ДОСТУПНОСТИ ОСИ
№ 3**

РФ ХМАО-Югра Советский район
Наименование территориального
образования субъекта Российской
Федерации

«30» сентября 2022 г.

1. Общие сведения об объекте

- 1.1. Наименование (вид) объекта Библиотека семейного чтения «Солнечная» муниципального бюджетного учреждения культуры «Межпоселенческая библиотека Советского района»
- 1.2. Адрес объекта 628240, Тюменская область, ХМАО - Югра, г. Советский, ул. Октябрьская, дом 4а, квартира 44.
- 1.3. Сведения о размещении объекта
- отдельно стоящее здание _____ этажей, _____ кв.м
 - часть здания _____ этажей (или на 1 этаже), 76,6 кв.м
 - наличие прилегающего земельного участка (да, нет); _____ кв.м
- 1.4. Год постройки здания 2004г, последнего капитального ремонта нет
- 1.5. Дата предстоящих плановых ремонтных работ: текущего нет, капитального нет
- 1.6. Название организации (учреждения), (полное юридическое наименование – согласно Уставу, краткое наименование) Муниципальное бюджетное учреждение культуры «Межпоселенческая библиотека Советского района», краткое наименование МБУК МБСР
- 1.7. Юридический адрес организации (учреждения) 628240, Тюменская область, ХМАО-Югра, г. Советский, ул. Кирова, 8В.

2. Характеристика деятельности организации на объекте

Дополнительная информация Сфера деятельности: культура;
Виды оказываемых услуг: библиотечное, библиографическое и информационное обслуживание пользователей. Список услуг: информирование пользователей о ресурсах библиотеки (составе фонда, перечне услуг, режиме работы); консультационная помощь в поиске и выборе источников информации; предоставление во временное пользование документов из фондов библиотеки; получение документов или их копий по межбиблиотечному абонементу. Муниципальные услуги оказываются бесплатно. Дополнительные услуги оказываются платно, согласно утвержденному Прейскуранту.

3. Состояние доступности объекта

3.1. Путь следования к объекту пассажирским транспортом

(описать маршрут движения с использованием пассажирского транспорта)

Маршрут движения с использованием пассажирского транспорта до объекта: городским пассажирским транспортом до остановки «Октябрьская».
наличие адаптированного пассажирского транспорта к объекту нет

3.2. Путь к объекту от ближайшей остановки пассажирского транспорта:

3.2.1 расстояние до объекта от остановки транспорта 35 м

3.2.2 время движения (пешком) 3-5 мин

3.2.3 наличие выделенного от проезжей части пешеходного пути (да, нет),

3.2.4 Перекрестки: нерегулируемые; регулируемые, со звуковой сигнализацией, таймером; нет

3.2.5 Информация на пути следования к объекту: акустическая, тактильная, визуальная; нет

3.2.6 Перепады высоты на пути: есть, нет (описать съезд с тротуара до 0,19 м)

Их обустройство для инвалидов на коляске: да, нет

3.3. Организация доступности объекта для инвалидов – форма обслуживания

№ п/п	Категория инвалидов (вид нарушения)	Вариант организации доступности объекта (формы обслуживания)*
1.	Все категории инвалидов и МГН	ДУ
	<i>в том числе инвалиды:</i>	
2	передвигающиеся на креслах-колясках	ВНД
3	с нарушениями опорно-двигательного аппарата	ДУ
4	с нарушениями зрения	ДУ
5	с нарушениями слуха	ДУ
6	с нарушениями умственного развития	ДУ

* - указывается один из вариантов: «А», «Б», «ДУ», «ВНД»

3.4. Состояние доступности основных структурно-функциональных зон

№ п/п	Основные структурно-функциональные зоны	Состояние доступности, в том числе для основных категорий инвалидов**	Приложение	
			№ на плане	№ фото
1	Территория, прилегающая к зданию (участок)	ДЧ-И (К,О,У,Г)	нет	1,2

2	Вход (входы) в здание	ДЧ-И (Г,У)	нет	3,4
3	Путь (пути) движения внутри здания (в т.ч. пути эвакуации)	ДЧ-И(Г,У)	нет	5,6,
4	Зона целевого назначения здания (целевого посещения объекта)	ДЧ-И(Г,У)	нет	7
5	Санитарно-гигиенические помещения	ДЧ-И(Г,У)	нет	8
6	Система информации и связи (на всех зонах)	ДЧ-И (Г,У)	нет	9
7	Пути движения к объекту (от остановки транспорта)	ДЧ-И(Г,С,У,О)	нет	10,11, 12

** Указывается: ДП-В - доступно полностью всем; ДП-И (К, О, С, Г, У) – доступно полностью избирательно (указать категории инвалидов); ДЧ-В - доступно частично всем; ДЧ-И (К, О, С, Г, У) – доступно частично избирательно (указать категории инвалидов); ДУ - доступно условно, ВНД - недоступно

3.5. ИТОГОВОЕ ЗАКЛЮЧЕНИЕ о состоянии доступности ОСИ: ДЧ-И (К,О,У,Г). Территория, прилегающая к зданию после текущего ремонта (выравнивание путей движения) будет доступна полностью всем. Пути движения внутри здания (в т.ч. путей эвакуации) ДЧ-И (Г, У). Зона обслуживания инвалидов (К) технические решения не возможны - организация альтернативной формы обслуживания. Система информации на объекте ДЧ-И (Г,У). После текущего ремонта ДЧ-В. Для проведения текущего ремонта по всем структурно-функциональным зонам необходим локально-сметный расчет.

4. Управленческое решение (проект)

4.1. Рекомендации по адаптации основных структурных элементов объекта:

№ п \п	Основные структурно-функциональные зоны объекта	Рекомендации по адаптации объекта (вид работы)*
1	Территория, прилегающая к зданию (участок)	ТР
2	Вход (входы) в здание	ТР
3	Путь (пути) движения внутри здания (в т.ч. пути эвакуации)	ТР
4	Зона целевого назначения здания (целевого посещения объекта)	Технические решения невозможны- организация альтернативной формы обслуживания, капитальный ремонт
5	Санитарно-гигиенические помещения	технические решения невозможны
6	Система информации на объекте (на всех зонах)	ТР
7	Пути движения к объекту (от остановки транспорта)	не нуждается
		ТР, Технические решения

8.	Все зоны и участки	невозможны-организация альтернативной формы обслуживания
----	--------------------	--

*- указывается один из вариантов (видов работ): не нуждается; ремонт (текущий, капитальный); индивидуальное решение с ТСП; технические решения невозможны – организация альтернативной формы обслуживания

4.2 Период проведения 2022-2025гг.

в рамках исполнения Муниципальной программы «Доступная среда». Постановление администрации Советского района от 29.10.2018 № 2326.

(указывается наименование документа: программы, плана)

4.3 Ожидаемый результат (по состоянию доступности) после выполнения работ по адаптации ДП-В

Оценка результата исполнения программы, плана (по состоянию доступности)

4.4. Для принятия решения требуется, не требуется *(нужное подчеркнуть)*:

4.4.1. согласование на Комиссии _____

(наименование Комиссии по координации деятельности в сфере обеспечения доступной среды жизнедеятельности для инвалидов и других МГН)

4.4.2. согласование работ с надзорными органами *(в сфере проектирования и строительства, архитектуры, охраны памятников, другое - указать)*

4.4.3. техническая экспертиза; разработка проектно-сметной документации;

4.4.4. согласование с вышестоящей организацией (собственником объекта);

4.4.5. согласование с общественными организациями инвалидов _____;

4.4.6. другое _____.

Имеется заключение уполномоченной организации о состоянии доступности объекта *(наименование документа и выдавшей его организации, дата)*, прилагается

4.7. Информация может быть размещена (обновлена) на Карте доступности субъекта Российской Федерации _____

(наименование сайта, портала)

5. Особые отметки

ПРИЛОЖЕНИЯ:

Результаты обследования:

- | | |
|--|----------------|
| 1. Территории, прилегающей к объекту | на <u>2</u> л. |
| 2. Входа (входов) в здание | на <u>3</u> л. |
| 3. Путей движения в здании | на <u>2</u> л. |
| 4. Зоны целевого назначения объекта | на <u>4</u> л. |
| 5. Санитарно-гигиенических помещений | на <u>2</u> л. |
| 6. Системы информации (и связи) на объекте | на <u>2</u> л. |

Результаты фотофиксации на объекте библиотека семейного чтения «Солнечная» муниципального бюджетного учреждения культуры «Межпоселенческая библиотека Советского район на 5 стр.

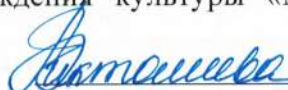
Позтажные планы, - стр.

Другое (в том числе дополнительная информация о путях движения к объекту) _____

Руководитель

рабочей группы

Директор муниципального бюджетного учреждения культуры «Межпоселенческая библиотека Советского района»

 Э.А. Бикташева

Члены комиссии:

Заведующий Советской центральной детской библиотеки

 Горбунова О. А.

Помощник директора по административно-хозяйственной части

 Идрисова В.Н

Специалист в области охраны труда

 Атиева Г.Р.

В том числе:

Член Советской общественной организации «Всероссийское общество инвалидов» (по согласованию)

 Ковалева Л.М.

Управленческое решение согласовано « ____ » _____ 20__ г. (протокол № ____)

Комиссией (название). _____

I Результаты обследования:

1. Территории, прилегающей к зданию (участка)

Наименование объекта, адрес: Библиотека семейного чтения «Солнечная» муниципального бюджетного учреждения культуры «Межпоселенческая библиотека Советского района»

Адрес объекта: 628240, Тюменская область, ХМАО-Югра, г. Советский, ул. Октябрьская, дом 4а, кв.44

№ п/п	Наименование функционально-планировочного элемента	Наличие элемента			Выявленные нарушения и замечания		Работы по адаптации объектов	
		есть/нет	№ на плане	№ фото	Содержание	Значимо для инвалида (категория)	Содержание	Виды работ
1.1	Вход (входы) на территорию	есть	нет	1,2,	нет	Все категории	Выравнивание путей	ТР
1.2	Путь (пути) движения на территории	есть	нет	1,2	Перепады высот на пути (съезд с тротуара до 0,15 м, нет тактильных средств, нет бордюров по краям пешеходных путей	К,О	Выравнивание путей	ТР
1.3	Лестница (наружная)	нет	нет	нет	нет	нет	нет	нет
1.4	Пандус (наружный)	нет	нет	нет	нет	нет	нет	нет
1.5	Автостоянка и парковка	есть	нет	нет	Отсутствует парковочное место	все	Выделить парковочное место для инвалидов	ТР

	ОБЩИЕ требования к зоне	есть	нет	1,2	Перепады высот на пути (съезд с тротуара до 15 см., высота ступени лестниц 0,15 м, нет тактильных средств, нет бордюров по краям пешеходных путей, Отсутствует парковочное место	К,О	Выравнивание путей движения. Выделить парковочное место для инвалидов	ТР
--	-------------------------	------	-----	-----	--	-----	---	----

II Заключение по зоне:

Наименование структурно-функциональной зоны	Состояние доступности* (к пункту 3.4 Акта обследования ОСИ)	Приложение		Рекомендации по адаптации (вид работы)** к пункту 4.1 Акта обследования ОСИ
		№ на плане	№ фото	
Территории, прилегающей к зданию (участка)	ДЧ-И(К,О,У,Г)	нет	1,2	ТР

* указывается: ДП-В - доступно полностью всем; ДП-И (К, О, С, Г, У) – доступно полностью избирательно (указать категории инвалидов); ДЧ-В - доступно частично всем; ДЧ-И (К, О, С, Г, У) – доступно частично избирательно (указать категории инвалидов); ДУ - доступно условно, ВНД - недоступно

**указывается один из вариантов: не нуждается; ремонт (текущий, капитальный); индивидуальное решение с ТСР; технические решения невозможны – организация альтернативной формы обслуживания

Комментарий к заключению: Территория, прилегающая к зданию после текущего ремонта (выравнивания путей движения) будет доступна всем. Необходим сметно-локальный расчет.

**I Результаты обследования:
Входа (входов) в здание**

Наименование объекта, адрес Библиотека семейного чтения «Солнечная» муниципального бюджетного учреждения культуры «Межпоселенческая библиотека Советского района»

Адрес объекта 628240, Тюменская область, ХМАО-Югра, г. Советский, ул. Октябрьская, дом 4а, кв. 44

Наименование функционально-планировочного элемента	Наличие элемента			Выявленные нарушения и замечания		Работы по адаптации объектов	
	есть/нет	№ на плане	№ фото	Содержание	Значимо для инвалида (категория)	Содержание	Виды работ
Лестница (наружная)	Есть	нет	3	Ширина проступей 0,2м, высота 0,15 м, ширина марша 1,60м., длина поручней 2м., высота 1 м. не соответствует по нормативам	ДЧ-И(Г,С,У)	Привести в соответствии поручни	ТР
Пандус (наружный)	есть	нет	3	длина 3м., шир 1м., высота 1,20м., длина поручней 3,3м., высота 1м. не соответствует по параметрам доступности	К	оборудовать по соответствующим параметрам доступности	ТР
Входная площадка (перед дверью)	есть	нет	3	Размеры площадки ширина-	К	Установка дренажных и водосборных	ТР

					2,30м, глубина 1,35 м., отсутствует дренажные и водосборные решетки.		решеток, навеса	
	Дверь (входная)	есть	нет	3,4	Высокий порог, тяжелая железная дверь	К,О	Оборудовать по соответствующи м параметрам доступности	ТР
	Тамбур	есть	нет	-	Глубина 7м., ширина 1,6м Размеры тамбура не соответстvue т нормам; покрытие пола твердое, но при намокании скользит.	К,О	Оборудовать противоскользя щим покрытием	технич еские решени я невозм ожны, ТР
	ОБЩИЕ требования к зоне	есть	нет	3,4	отсутствуют поручни, кнопки. Размеры тамбура не соответстvue т нормам; покрытие пола твердое, но при намокании скользит.		оборудовать по соответствующи м параметрам доступности. Оборудовать противоскользя щим покрытием	технич еские решени я невозм ожны, ТР

II Заключение по зоне:

Наименование структурно- функциональной зоны	Состояние доступности* (к пункту 3.4 Акта обследования ОСИ)	Приложение		Рекомендации по адаптации (вид работы)** к пункту 4.1 Акта обследования ОСИ
		№ на плане	№ фото	
Входа (входов) в здание	ДЧ-И (С,Г,У)	нет	3,4	ТР, технические решений невозможны

* указывается: ДП-В - доступно полностью всем; ДП-И (К, О, С, Г, У) – доступно полностью избирательно (указать категории инвалидов); ДЧ-В - доступно частично всем; ДЧ-И (К, О, С, Г, У) – доступно частично избирательно (указать категории инвалидов); ДУ - доступно условно, ВНД - недоступно

**указывается один из вариантов: не нуждается; ремонт (текущий, капитальный); индивидуальное решение с ТСР; технические решения невозможны – организация альтернативной формы обслуживания

Комментарий к заключению. Вход в здание для К,О не доступно. Входная дверь и тамбур не соответствует параметрам доступности. Требуется текущий ремонт. Необходим сметно-локальный расчет

I Результаты обследования:

2. Пути (путей) движения внутри здания (в т.ч. путей эвакуации)

Наименование объекта: Библиотека семейного чтения «Солнечная» муниципального бюджетного учреждения культуры «Межпоселенческая библиотека Советского района»

Адрес: 628240, Тюменская область, ХМАО-Югра, г. Советский, ул. Октябрьская, д. 4а, кв.44

№ п/п	Наименование функционального-планировочного элемента	Наличие элемента			Выявленные нарушения и замечания		Работы по адаптации объектов	
		есть/нет	№ на плане	№ фото	Содержание	Значимо для инвалида (категория)	Содержание	Виды работ
3.1	Коридор (вестибюль, зона ожидания, галерея, балкон)	есть	1	5	Ширина пути движения 1,0 м., покрытие пола при намокании скользкое, отсутствует поручни, кнопки	все	Замена покрытия пола на ковровое покрытие	ТР
3.2	Лестница (внутри здания)	нет	нет	нет	нет	нет	нет	нет
3.3	Пандус (внутри здания)	нет	нет	нет	нет	нет	нет	нет
3.4	Лифт пассажирский (или подъемник)	нет	нет	нет	нет	нет	нет	нет
3.5	Дверь	есть	нет	4	Отсутствует: крепление двери, обеспечивающее задержку автоматического закрывания продолжительностью не менее 5 сек., нижняя часть двери до высоты 0,5м. от уровня пола не защищена проти воударной полосой, отсутствуют поручни,	К	замена двери по соответствующим параметрам доступности	ТР

					ручки			
3.6	Пути эвакуации (в т.ч. зоны безопасности)			6	Ширина участков эвакуационных путей не соответствует нормативам	К		Технические решения невозможны
	ОБЩИЕ требования к зоне				Покрытие пола при намокании скользкое, отсутствует поручни, кнопки Отсутствует: крепление двери, обеспечивающее задержку автоматического закрывания продолжительностью не менее 5 сек., 0,5 от уровня пола; нижняя часть двери до высоты 0,5м. от уровня пола не защищена проти воударной полосой.		Установка антискользящих полос; двери с необходимыми параметрами доступности	ТР

II Заключение по зоне:

Наименование структурно-функциональной зоны	Состояние доступности* (к пункту 3.4 Акта обследования ОСИ)	Приложение		Рекомендации по адаптации (вид работы)** к пункту 4.1 Акта обследования ОСИ
		№ на плане	№ фото	
Пути (путей) движения внутри здания (в т.ч. путей эвакуации)	ДЧ-И(Г,У)	1	4,5,6	технические решения невозможны

* указывается: ДП-В - доступно полностью всем; ДП-И (К, О, С, Г, У) – доступно полностью избирательно (указать категории инвалидов); ДЧ-В - доступно частично всем; ДЧ-И (К, О, С, Г, У) – доступно частично избирательно (указать категории инвалидов); ДУ - доступно условно, ВНД - недоступно

** указывается один из вариантов: не нуждается; ремонт (текущий, капитальный); индивидуальное решение с ТСР; технические решения невозможны – организация альтернативной формы обслуживания

Комментарий к заключению: Пути движения внутри здания, пути эвакуации не соответствует параметрам доступности, технические решения невозможны.

I Результаты обследования:
4. Зоны целевого назначения здания (целевого посещения объекта)
Вариант I – зона обслуживания инвалидов

Наименование объекта: Библиотека семейного чтения «Солнечная» муниципального бюджетного учреждения культуры «Межпоселенческая библиотека Советского района»
Адрес: 628240, Тюменская область, ХМАО-Югра, г. Советский, ул. Октябрьская, дом 4а, кв.44

№ п/п	Наименование функционально-планировочного элемента	Наличие элемента			Выявленные нарушения и замечания		Работы по адаптации объектов	
		есть/нет	№ на плане	№ фото	Содержание	Значимо для инвалида (категория)	Содержание	Виды работ
4.1	Кабинетная форма обслуживания	нет	нет	нет	нет	нет	нет	нет
4.2	Зальная форма обслуживания	нет	нет	нет	нет	нет	нет	нет
4.3	Прилавочная форма обслуживания	нет	нет	нет	нет	нет	нет	нет
4.4	Форма обслуживания с перемещением по маршруту	есть	1	7	Ширина пути движения в помещении с оборудованием и мебелью не соответствует 1,2м	К	нет	Технические решения невозможны
4.5	Кабина индивидуального обслуживания	нет	нет	нет	нет	нет	нет	нет
	ОБЩИЕ требования к зоне	есть	1	6	Ширина пути движения в помещении с оборудованием и мебелью не соответствует 1,2м	К	нет	Технические решения невозможны

II Заключение по зоне:

Наименование структурно-функциональной зоны	Состояние доступности* (к пункту 3.4 Акта обследования ОСИ)	Приложение		Рекомендации по адаптации (вид работы)** к пункту 4.1 Акта обследования ОСИ
		№ на плане	№ фото	
Зона обслуживания инвалидов	ДЧ-И (Г,У)	1	7	Технические решения невозможны

* указывается: ДП-В - доступно полностью всем; ДП-И (К, О, С, Г, У) – доступно полностью избирательно (указать категории инвалидов); ДЧ-В - доступно частично всем; ДЧ-И (К, О, С, Г, У) – доступно частично избирательно (указать категории инвалидов); ДУ - доступно условно, ВНД - недоступно

**указывается один из вариантов: не нуждается; ремонт (текущий, капитальный); индивидуальное решение с ТСП; технические решения невозможны – организация альтернативной формы обслуживания

Комментарий к заключению: Зона обслуживания инвалидов ДЧ-И (Г,С,У). Зоны обслуживания инвалидов для категории (К) технические решения невозможны.

I Результаты обследования:

**4. Зоны целевого назначения здания (целевого посещения объекта)
Вариант II – места приложения труда**

Наименование функционально-планировочного элемента	Наличие элемента			Выявленные нарушения и замечания		Работы по адаптации объектов	
	есть/нет	№ на плане	№ фото	Содержание	Значимо для инвалида (категория)	Содержание	Виды работ
Место приложения труда	нет	нет	нет	нет	нет	нет	нет

II Заключение по зоне:

Наименование структурно-функциональной зоны	Состояние доступности* (к пункту 3.4 Акта обследования ОСИ)	Приложение		Рекомендации по адаптации (вид работы)** к пункту 4.1 Акта обследования ОСИ
		№ на плане	№ фото	
Место приложения труда		нет	нет	нет

* указывается: ДП-В - доступно полностью всем; ДП-И (К, О, С, Г, У) – доступно полностью избирательно (указать категории инвалидов); ДЧ-В - доступно частично всем; ДЧ-И (К, О, С, Г, У) – доступно частично избирательно (указать категории инвалидов); ДУ - доступно условно, ВНД - недоступно

**указывается один из вариантов: не нуждается; ремонт (текущий, капитальный); индивидуальное решение с ТСР; технические решения невозможны – организация альтернативной формы обслуживания

Комментарий к заключению: _____

I Результаты обследования:

**4. Зоны целевого назначения здания (целевого посещения объекта)
Вариант III – жилые помещения**

Наименование функционально-планировочного элемента	Наличие элемента			Выявленные нарушения и замечания		Работы по адаптации объектов	
	есть/ нет	№ на плане	№ фото	Содержание	Значимо для инвалида (категория)	Содержание	Виды работ
Жилые помещения	нет	нет	нет	нет	нет	нет	нет

II Заключение по зоне:

Наименование структурно-функциональной зоны	Состояние доступности* (к пункту 3.4 Акта обследования ОСИ)	Приложение		Рекомендации по адаптации (вид работы)** к пункту 4.1 Акта обследования ОСИ
		№ на плане	№ фото	
Жилые помещения нет	нет	нет	нет	нет

* указывается: ДП-В - доступно полностью всем; ДП-И (К, О, С, Г, У) – доступно полностью избирательно (указать категории инвалидов); ДЧ-В - доступно частично всем; ДЧ-И (К, О, С, Г, У) – доступно частично избирательно (указать категории инвалидов); ДУ - доступно условно, ВНД - недоступно

**указывается один из вариантов: не нуждается; ремонт (текущий, капитальный); индивидуальное решение с ТСР; технические решения невозможны – организация альтернативной формы обслуживания

Комментарий к заключению: _____

**I Результаты обследования:
5. Санитарно-гигиенических помещений**

Наименование объекта: Библиотека семейного чтения «Солнечная» муниципального бюджетного учреждения культуры «Межпоселенческая библиотека Советского района»
Адрес: 628240, Тюменская область, ХМАО-Югра, г. Советский, ул. Октябрьская, дом 4а, кв. 44

Наименование объекта, адрес

№ п/п	Наименование функционально-планировочного элемента	Наличие элемента			Выявленные нарушения и замечания		Работы по адаптации объектов	
		есть/нет	№ на плане	№ фото	Содержание	Значимо для инвалида (категория)	Содержание	Виды работ
5.1	Туалетная комната	есть	3	8,	Размеры не соответствует параметрам доступности	К,О	нет	Технические решения невозможны
5.2	Душевая/ ванная комната	нет	нет	нет	нет	нет	нет	нет
5.3	Бытовая комната (гардеробная)	есть	нет	8	Размеры не соответствует параметрам доступности	К,О,С	нет	Технические решения невозможны
	ОБЩИЕ требования к зоне	есть			Размеры не соответствует параметрам доступности	К,О		Технические решения невозможны

II Заключение по зоне:

Наименование структурно-функциональной зоны	Состояние доступности* (к пункту 3.4 Акта обследования ОСИ)	Приложение		Рекомендации по адаптации (вид работы)** к пункту 4.1 Акта обследования ОСИ
		№ на плане	№ фото	

Санитарно-гигиенических помещений	ДЧ-И(Г,У)	3	8	Технические решения невозможны
-----------------------------------	-----------	---	---	--------------------------------

* указывается: ДП-В - доступно полностью всем; ДП-И (К, О, С, Г, У) – доступно полностью избирательно (указать категории инвалидов); ДЧ-В - доступно частично всем; ДЧ-И (К, О, С, Г, У) – доступно частично избирательно (указать категории инвалидов); ДУ - доступно условно, ВНД - недоступно

**указывается один из вариантов: не нуждается; ремонт (текущий, капитальный); индивидуальное решение с ТСП; технические решения невозможны – организация альтернативной формы обслуживания

Комментарий к заключению: санитарно - гигиенические помещения для категории К, О технические решения невозможны.

**I Результаты обследования:
6. Системы информации на объекте**

Наименование объекта: библиотека семейного чтения «Солнечная» муниципального бюджетного учреждения культуры «Межпоселенческая библиотека Советского района»
Адрес: 628240, Тюменская область, ХМАО-Югра, г. Советский, ул. Октябрьская, дом 4а, кв.44

Наименование объекта, адрес

№ п/п	Наименование функционально-планировочного элемента	Наличие элемента			Выявленные нарушения и замечания		Работы по адаптации объектов	
		есть/нет	№ на плане	№ фото	Содержание	Значимость для инвалида (категория)	Содержание	Виды работ
6.1	Визуальные средства	нет	нет	9	Нет элементов указателей и знаков; разметки и цвета элементов оборудования; щитов; стендов; табло; световых маяков	Г	установить	ТР
6.2	Акустические средства	нет	нет	нет	Нет звуковых маячков	С	установить	ТР
6.3	Тактильные средства	нет	нет	нет	Нет информации предоставления услуги: маркировка кабинетов со стороны ручки ,на дверях санитарно-бытовых помещений	С	установить	ТР
	ОБЩИЕ требования к зоне	нет	нет	нет	Нет элементов указателей и знаков; разметки и цвета элементов оборудования; щитов; стендов; табло; световых маяков Нет звуковых маячков Нет информации			

					предоставлении услуги: маркировка кабинетов со стороны ручки ,на дверях санитарно-бытовых помещений			
--	--	--	--	--	---	--	--	--

II Заключение по зоне:

Наименование структурно-функциональной зоны	Состояние доступности* (к пункту 3.4 Акта обследования ОСИ)	Приложение		Рекомендации по адаптации (вид работы)** к пункту 4.1 Акта обследования ОСИ
		№ на плане	№ фото	
Система информации на объекте	ДЧ-И(Г,У)	нет	9	ТР

* указывается: ДП-В - доступно полностью всем; ДП-И (К, О, С, Г, У) – доступно полностью избирательно (указать категории инвалидов); ДЧ-В - доступно частично всем; ДЧ-И (К, О, С, Г, У) – доступно частично избирательно (указать категории инвалидов); ДУ - доступно условно, ВНД - недоступно

**указывается один из вариантов: не нуждается; ремонт (текущий, капитальный); индивидуальное решение с ТСП; технические решения невозможны – организация альтернативной формы обслуживания

Комментарий к заключению : системы информации на объекте для категории инвалидов Г, С. Необходим текущий ремонт.

1. Территория, прилегающая к зданию(участок)



2. Территория, прилегающая к зданию(участок)



3. Вход (входы) в здание



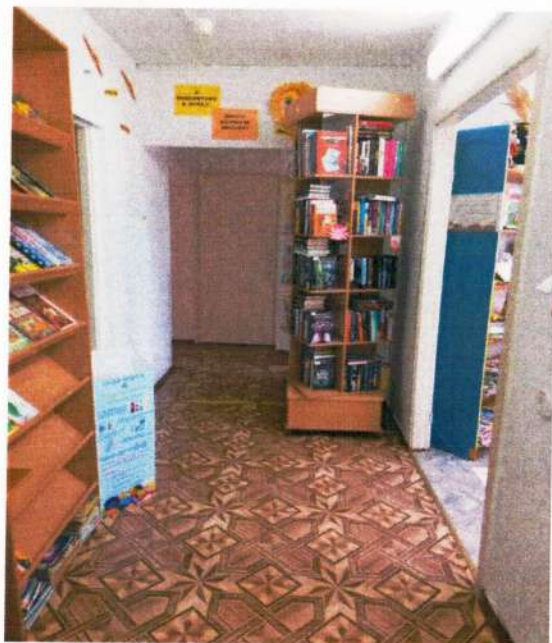
4. Вход (входы) в здание



5. Путь (пути) движения внутри здания (в т.ч. пути эвакуации)



6. Путь (пути) движения внутри здания(в т.ч. пути эвакуации)



7. Зона целевого назначения здания(целевого посещения объекта)



8. Санитарно-гигиенические помещения



9. Система информации и связи (на всех зонах)



10. Пути движения к объекту (от остановки транспорта)



11. Пути движения к объекту (от остановки транспорта)



12. Пути движения к объекту (от остановки транспорта)

